

Freizeit und Bildung
Familienentlastender Dienst

Programm 2024



**Offene Hilfen/Offene Behindertenarbeit
für Menschen mit Behinderung
in der Region Donau-Iller**

Ansprechpartner & Anmeldung:**Tobias Tränkle**

Telefon: 0731 880 325-192

t.traenkle@lhdi.de

Paul Wittich

Telefon: 0731 880 325-191

p.wittich@lhdi.de

Annemarie Haupt

Verwaltung

Telefon: 0731 880 325 194

a.haupt@lhdi.de

Helena Suchow

Verwaltung

Telefon: 0731 880 325 195

h.suchow@lhdi.de

Herausgeber:**Lebenshilfe Donau-Iller e.V.**

Offene Hilfen

Söflinger Straße 248

89077 Ulm-Söflingen

Telefon: 0731 880 325 -191

Telefax: 0731 880 325 -189

offene-hilfen@lhdi.de

www.lebenshilfe-donau-iller.de

Ansprechpartner der Freizeitgruppen:**Blauinsel I und II, Bananenbieger,
Feierabend-Treff, Dienstag-Treff
und Montagsclub****Paul Wittich**

Telefon 0175 459 33 61

p.wittich@lhdi.de

Michaela Weidenlener

Telefon 0175 418 97 64

m.weidenlener@lhdi.de

Bildernachweise:

Die Quellenangaben befinden sich an jedem Bild.
Wenn keine Quelle angegeben ist, hat die Lebenshilfe Donau-Iller die Bildrechte.

Hinweis:

Die Informationen in diesem Heft wurden mit größter Sorgfalt erstellt. Dennoch können Irrtümer nicht ausgeschlossen werden. Für die Richtigkeit und Vollständigkeit des Inhalts kann daher keine Gewähr übernommen werden. Eine Haftung ist ausgeschlossen.

Design und Layout:

deutsch_design ulm

Druck: onlineprinters**Stand:** Dezember 2023**Auflage:** 1.250 Stück**Titelfoto:**

Julia Rittler bei „Immer wieder Sonntags“ im Europapark Rust.

Vorwort 06

Allemeines 07

Mitarbeitende bei den Offenen Hilfen 07
 Informationen zur Pflege-Versicherung 08
 Leistungen der Eingliederungs-Hilfe 09
 Zuschüsse 10
 Daten-Schutz 10
 Versicherung und Haftung 11
 Förderer der Offenen Hilfen 12
 Anmeldung 13

Freizeiten 15

Städtefahrt Venedig 16
 Wartaweil 1 16
 Rovinj / Kroatien 17
 Kreuzfahrt auf der Donau 17
 Ebnit/ Österreich 18
 Proveis / Südtirol 18
 Wertach 19
 Wartaweil 2 19
 Tinjan /Kroatien 20
 Streudorf/ Altmühlsee 20
 Altötting 1 21
 Nördlingen 21
 Altötting 2 22
 Chieming 1 22
 Bibione 1 / Italien 23
 Bibione 2 / Italien 23
 Braunlage / Harz 24
 Mühlingen 24
 Jugend-Freizeit Erbstetten 25
 Chieming 2 25
 Wendtorf/ Ostsee 26
 Wartaweil 3 26
 Rückholz 27
 Insel Kreta 27
 Städte-Fahrt Bochum mit Musical 28
 Musical-Wochenende bei Füßen 28
 Wellness-Wochenende in Nördlingen 29
 Immer wieder Sonntags im Europapark Rust 29
 Wochenende im Europapark Rust 30
 Wander-Wochenende im Allgäu 30
 Kreativ-Wochenende in Kempten 31

Advents-Wochenende in Bad Hindelang	31
Weihnachts-Wochenende in Stuttgart	32
Silvester-Freizeit in Altötting	32
Weitere Freizeiten	33

Offene Freizeit- und Bildungs-Angebote

34

Offener Treff in Neu-Ulm	35
Inklusive Freizeit-Gestaltung & Freizeitassistenz	36
Wanderung mit Alpakas	36
Cavalluna in Stuttgart	37
Südtiroler Heimatsterne	37
Führung durch den Tiergarten Ulm	38
Stadtführung durch Ulm	38
Basketball-Spiel in der Ratiopharm-Arena	39
Fußballspiel VfB Stuttgart	39
Frühlingserwachen Ludwigsburg	40
Ausflug in den Zoo Augsburg	40
Shopping-Tag in Augsburg	41
Inklusiver Selbstbehauptungs-Kurs	41
Partynacht im Rockside	42
Meisterhafte Wildkräuter	42
Motorboot am Bodensee	43
Ausflug ins Allgäu	43
Golf-Schnupper-Kurs	44
Disco für alle im Roxy	44
Affenberg Salem	45
Varieté im Ulmer Zelt	45
Musical Night im Naturtheater Heidenheim	46
Festspiele Burgrieden	46
Ausflug in den Allgäu Skylinepark	47
Ausflug an den Bodensee	47
Theaterstück auf der Schwabenbühne	48
Abenteuer-Golf in Westerheim	48
Wellness-Tag in Erbach	49
Blühendes Barock Ludwigsburg	49
Erlebnis Bauernhof	50
Nena in der Ratiopharm-Arena	50
Herbst-Wanderung auf der Schwäbischen Alb	51
Männer-Tag im Schreber-Garten	51
Ausflug in die Welt von Steiff	52
Entspannung im Jordanbad	52
Mamma Mia! in München	53
Winterleuchten Bad-Waldsee	53
Weihnachtsmarkt Ulm	54
Weihnachts-Märchen im Theater Ulm	54
Bildungs-Angebote des Fortbildungs-Instituts L ³ Lernzeit ...	55

Freizeit-Gruppen	59
Blauinsel	60
Bananenbieger	60
Feierabend-Treff	61
Dienstags-Treff	61
Montags-Club	62
Kino-Treff	63
Kegel-Treff in Senden	63
Kegel-Treffs in Dietenheim	64
Kegel-Treff in Ulm	64
Kegel-Club „die Profis“	65
Wochenend-Treff in Langenau	65
Kletter-Gruppe in Neu-Ulm	66
Inklusive Judo-Gruppe	66
Familien-Entlastender-Dienst	68
Offene Behinderten-Arbeit im Landkreis Günzburg	69
Familien-Entlastender Dienst	69
Unsere Freizeitgruppen	70
Freizeiten	72
Wissenswertes	74
Gesundheitliche Versorgungsplanung in der letzten Lebensphase	74
Angebote des Betreuungsvereins	76
Arbeits-Kreis Offene Hilfen	82
Fortbildung für Mitarbeiterinnen und Mitarbeiter der Offenen Hilfen	83
Ergänzende Unabhängige Teilhabe-Beratungs-Stelle ...	84
Wohnberatung	85
Unsere Partner im Landkreis Neu-Ulm	86
Runder Tisch Behinderten-Arbeit Landkreis Neu-Ulm...	86
Außensprechtage des Bezirk Schwaben	87
Außensprechtage des Zentrum Bayern Familie und Soziales	87
Anmeldeformulare	89
Anmelde-Formular Freizeiten 2024	89
Anmelde-Formular für Freizeit- und Bildungs-Angebote 2024	91

**Liebe Teilnehmerinnen und Teilnehmer,
liebe Partner und Freunde der Offenen Hilfen,
liebe Eltern und Angehörige, liebe Interessierte,**

ein ereignisreiches Jahr mit vielfältigen und erlebnisreichen Freizeitaktivitäten liegt hinter uns. Ende März wurde Herr Reutlinger in die Alters Teilzeit verabschiedet. Er ist aber weiterhin als ehrenamtlicher Mitarbeiter bei vielen Freizeiten aktiv.

Herr Tränkle hat die Leitung der Offenen Hilfen übernommen.

Wir bedanken uns ganz herzlich bei allen Teilnehmerinnen und Teilnehmern und deren Angehörigen, die uns ihr Vertrauen geschenkt haben.

Wir danken auch allen Mitarbeiterinnen und Mitarbeitern, die für die Offenen Hilfen tätig waren und tätig sind.

Wir bieten wieder ein vielseitiges Freizeit-Programm an.

Auf den ersten Seiten sind die allgemeinen Informationen zu den Freizeit-Angeboten zusammengefasst.

Im Hauptteil sind alle Angebote genauer beschrieben.

Im hinteren Teil informieren wir über den Familien-Entlastenden Dienst und die Angebote der Offenen Behindertenarbeit der Lebenshilfe in Günzburg.

Unter „Wissenswertes“ finden Sie die Angebote des Betreuungs-Vereins und weitere Tipps zur Beratung und Fortbildung. Neu ist das Angebot der gesundheitlichen Versorgungsplanung.

Am Ende des Heftes finden Sie die Anmelde-Formulare.

Das Programm-Heft ist in einfacher Sprache geschrieben.

Wir hoffen, dass es besser zu verstehen ist.

Wir danken Lydia Peter für die Tipps und Anregungen.

Wir wünschen Ihnen viel Spaß beim Lesen.

Wir hoffen, dass für Sie ein passendes Angebot dabei ist.

Es grüßen Sie herzlich die Mitarbeiterinnen und Mitarbeiter der Offenen Hilfen.

Mitarbeitende bei den Offenen Hilfen



Tobias Tränkle

Leitung Offene Hilfen
Freizeiten/ Urlaubsreisen
Telefon: 0731 880 325 192
Fax: 0731 880 325 189
t.traenkle@lhdi.de



Paul Wittich

Freizeit-Gruppen
Offene Freizeitangebote
Bildungs-Angebote
Telefon: 0731 880 325 191
Mobil: 0175 459 3361
p.wittich@lhdi.de



Michaela Weidenlener

Freizeit-Gruppen
Familientlastender Dienst
Telefon: 0175 418 9764
m.weidenlener@lhdi.de



Helena Suchow

Verwaltung
Telefon: 0731 880 325 195
Fax: 0731 880 325 189
h.suchow@lhdi.de



Annemarie Haupt

Verwaltung
Telefon: 0731 880 325 194
Fax: 0731 880 325 189
a.haupt@lhdi.de

Informationen zur Pflege-Versicherung

Die Pflege-Versicherung bezahlt Geld für Menschen, die Hilfe bei der Pflege brauchen. Zum Beispiel Hilfe beim Baden, Duschen, Kochen oder Begleitung.

Wenn man Hilfe bei der Pflege braucht, dann kann man einen Pflege-Grad bei der Pflege-Kasse beantragen.

Die Pflege-Kasse gehört zur Kranken-Kasse.

Es gibt die Pflege-Grade 1 bis 5.

Wenn man einen Pflege-Grad hat, gibt es verschiedene Möglichkeiten von Hilfe:

Pflege-Geld

Pflege-Geld bekommt man bei Pflege-Grad 2 bis 5.

Das Pflege-Geld bekommen meistens die Eltern und Angehörigen für die Pflege.

Pflege-Sach-Leistung

Wenn regelmäßig die Sozial-Station kommt, nennt man das Pflege-Sach-Leistung.

Die Pflege-Sach-Leistung bekommt man bei Pflege-Grad 2 bis 5.

Dann bekommt man kein oder weniger Pflege-Geld ausbezahlt.

Verhinderungs-Pflege

Wenn man Pflege-Geld bekommt, kann man Verhinderungs-Pflege beantragen.

Das ist eine Ersatz-Pflege, wenn der Pflegebedürftige nicht von seiner gewohnten Pflegeperson betreut wird.

Die Verhinderungs-Pflege gibt es ab Pflegegrad 2.

Die Pflege-Kasse gibt dafür 1.612 Euro im Jahr.

Von diesem Geld können die Betreuungs-Kosten bei der Freizeit bezahlt werden.

Kurzzeit-Pflege

Wenn man Pflege-Geld bekommt, kann man Kurzzeit-Pflege beantragen.

Das ist eine Ersatz-Pflege, wenn der Pflegebedürftige nicht von seiner gewohnten Pflegeperson **in einer Pflege-Einrichtung** betreut wird.

Die Kurzzeit-Pflege gibt es ab Pflegegrad 2.

Die Pflege-Kasse gibt dafür 1.774 Euro im Jahr.

Es kann zusätzlich ein Teil der Kurzzeit-Pflege auf die Verhinderungs-Pflege übertragen werden.

Wenn man keine Kurzzeit-Pflege braucht, kann man das Geld zum Beispiel auch für Freizeiten nutzen. Dann stehen 2418 Euro zu Verfügung.

Ab 2024 können Pflegebedürftige unter 25 Jahren ab Pflege-Grad 4 auch die ganze Kurzzeit-Pflege auf die Verhinderungs-Pflege übertragen.

Sie können daher die Pflege-Leistungen, die durch unser Personal erbracht werden, über die Pflege-Kasse abrechnen.
Bei der Antrag-Stellung sind wir gerne behilflich.

Entlastungs-Betrag

Alle Menschen mit Behinderungen mit einem Pflege-Grad haben Anspruch auf den Entlastungs-Betrag.

Er beträgt 125 Euro im Monat.

Von diesem Geld können die Betreuungs-Kosten bei der Freizeit-Gruppe bezahlt werden.

Die Offenen Hilfen sind anerkannter Träger der Behinderten-Hilfe.

Wir dürfen den Entlastungs-Betrag abrechnen.

Zum Beispiel die Betreuungs-Kosten bei der Freizeit-Gruppe.

Der Betrag kann von Monat zu Monat angesammelt werden.

Eine Übertragung des nicht verbrauchten Betrags ist bis Juni des nächsten Jahres möglich.

Eine Auszahlung des Entlastungs-Betrags ist nicht möglich.

Es kann ein Teil des Pflege-Gelds in Pflege-Sach-Leistung umgewandelt werden.

Diese Sach-Leistungen können dann zusätzlich als Entlastungs-Betrag eingesetzt werden.

Es wird dann Ihr Pflege-Geld gekürzt.

Bitte setzen Sie sich bei Bedarf mit ihrer Pflege-Kasse in Verbindung.

Leistungen der Eingliederungs-Hilfe

Für die Angebote der Teil-Habe am Leben in der Gemeinschaft können Sie einen Antrag beim Träger der Eingliederungs-Hilfe stellen.

Zuständig für die Eingliederungs-Hilfe sind die Stadt Ulm oder der Alb-Donau-Kreis.

Im Landkreis Neu-Ulm ist der Bezirk Schwaben zuständig.

Es kommt darauf an, wo Sie wohnen.

Sie müssen sagen, an welchen Angeboten Sie teilnehmen möchten.

Und Sie müssen sagen, wo Sie Unterstützung und Begleitung brauchen.

Durch das Bundes-Teilhabe-Gesetz haben sich die Einkommens- und Vermögensgrenzen erhöht.

Wenn Ihr Einkommen und Vermögen sehr hoch ist, dann bekommen Sie keine Eingliederungs-Hilfe.

Zuschüsse

Bitte melden Sie sich, wenn sie zu wenig Geld haben, um das Freizeit-Angebot zu bezahlen. Zum Beispiel, wenn Sie Grundsicherung erhalten.

Dann können Sie einen Zuschuss bei der Lebenshilfe-Stiftung Region Donau-Iller oder bei der Lebenshilfe-Stiftung für den Landkreis Günzburg beantragen.

Teilnehmerinnen und Teilnehmer aus Bayern können einen Zuschuss für Fahr-Dienste beim Bezirk Schwaben beantragen.

Dazu müssen bestimmte Voraussetzungen erfüllt sein:

- Grad der Behinderung: 100 % +
- Merkzeichen aG für außergewöhnliche Geh-Behinderung oder
- Merkzeichen G für Geh-Behinderung oder
- Merkzeichen H für Hilflos

Das steht alles auf Ihrem Schwerbehinderten-Ausweis.

Sie müssen Ihr Einkommen und Vermögen angeben.

Der Bezirk Schwaben zahlt monatlich Geld auf Ihr Konto.

Sie dürfen das Geld nur für Fahr-Dienste für Freizeit und Kultur ausgeben.

Nicht für Fahrten zum Arzt oder zur Arbeit.

Antrags-Unterlagen erhalten Sie beim

Bezirk Schwaben

Hafnerberg 10, 86152 Augsburg

Telefon: 0821 3101 344

Wir beraten Sie gerne bei der Antrag-Stellung.

Daten-Schutz

Bei der Anmeldung geben Sie Daten zu Ihrer Person an.

Wir brauchen sie für die Planung, Durchführung und Abrechnung der einzelnen Maßnahmen.

Mit Ihrer Unterschrift unter der Anmeldung kommt eine vertragliche Vereinbarung zustande. (Siehe Artikel 6 Datenschutz-Grund-Verordnung Ziffer b).

Sie erhalten von uns eine Anmelde-Bestätigung.

Sie haben das Recht Ihre Einwilligung zur Speicherung und Verarbeitung Ihrer Daten zu widerrufen.

Die vollständige Fassung der Hinweise zum Daten-Schutz finden Sie auf unserer Homepage unter:

www.lebenshilfe-donau-iller.de – Angebote – Angebote für Erwachsene – Freizeit & Offene Hilfen

Wir schicken Ihnen gerne die vollständigen Hinweise zum Datenschutz zu.

Versicherung und Haftung

Alle Personen, die an unseren Angeboten teilnehmen, sind über unsere Gruppen-Haftpflicht-Versicherung versichert.

Bei Freizeiten ins Ausland schließt die Lebenshilfe für die Teilnehmerinnen und Teilnehmer eine Auslands-Reise-Kranken-Versicherung ab.

Unfall-Versicherungs-Schutz über die Lebenshilfe besteht nicht.

Auch das Reisegepäck ist nicht über die Lebenshilfe versichert.

Die Lebenshilfe haftet nicht für Schäden, an denen sie nicht schuld ist.

Förderer der Offenen Hilfen

Die Offenen Hilfen werden gefördert von:



Regierungspräsidium Tübingen

Bayerisches Staatsministerium für
Familie, Arbeit und Soziales



Stadt Ulm



Anmeldung

Die **Anmelde-Formulare für die Angebote** befinden sich auf den **letzten Seiten des Programmheftes..**

Bitte schicken Sie die Anmeldung

- per Post an die **Lebenshilfe Donau-Iller, Offene Hilfen, Söflinger Straße 248, 89077 Ulm** oder
- als Mail-Anhang an: **offene-hilfen@lhd.de** oder
- **über die Haus-Post der Lebenshilfe-Einrichtungen** an die Offenen Hilfen.

Wir empfehlen eine schnelle Anmeldung.

Die Teilnehmer-Zahl ist bei allen Angeboten begrenzt.

Bei der Anmeldung wird in der Regel die Reihenfolge des Eingangs berücksichtigt. Manchmal können wir Ihre Wünsche trotz rechtzeitiger Anmeldung nicht berücksichtigen.

Wir versuchen Ihnen dann ein anderes Angebot zu machen.

Die Angebote sind vor allem für Menschen mit Behinderungen, die bei ihren Eltern oder Angehörigen wohnen. Oder selbständig leben.

Bewohnerinnen und Bewohner aus Wohnstätten können teilnehmen, wenn noch Plätze frei sind.

Wenn Sie teilnehmen können, dann erhalten Sie eine schriftliche Zusage.

Wenn sich für ein Angebot mehr Personen anmelden, als Plätze vorhanden sind, dann machen wir eine Warteliste.

Wenn Plätze frei werden, dann können wir Ihnen einen Platz anbieten.

Wenn Sie absagen müssen

Bitte informieren Sie uns schnell, wenn Sie nicht teilnehmen können.

Den freien Platz kann dann jemand anders bekommen.

Wenn wir keinen Ersatz finden, dann müssen Sie etwas bezahlen.

Sie finden unser Freizeitprogramm auf der Homepage als PDF zum Ausdrucken:

www.lebenshilfe-donau-iller.de – Angebote für Erwachsene – Freizeit/ Offene Hilfen.

Sie können unsere Angebote jetzt auch auf der Homepage unter Termine einsehen.

Mitarbeiterinnen und Mitarbeiter gesucht!

Wir sind immer auf der Suche nach Mitarbeiterinnen und Mitarbeitern, die Interesse haben Menschen mit Behinderungen zu begleiten.

Möchten Sie gerne in Ihrer Freizeit monatlich ein paar Stunden die Offenen Hilfen bei der Betreuung von Menschen mit Behinderungen unterstützen?

Haben Sie Zeit und Lust eine Freizeit mit Menschen mit Behinderungen an einem Wochenende oder länger zu begleiten?

Wir freuen uns, wenn Sie sich bei uns melden.



Vom 05. August bis 16. August 2024 sind die Betriebs-Ferien der Donau-Iller Werkstätten.
Wir bieten in den Betriebs-Ferien mehrere Freizeiten an.
Viele Freizeiten sind wieder an bekannten Orten.
Es sind auch einige neue Ziele dazu gekommen.
Die Betreuer-Teams sind noch nicht überall komplett.

Was kostet die Freizeit?

Grund-Preis

Im **Grund-Preis** ist **Wohnen, Essen und Fahrt** enthalten.

Betreuungs-Kosten

Die Betreuungs-Kosten sind die Kosten für die Betreuung und Pflege während der Freizeit.

**Mit einem Pflege-Grad bezahlt die Pflege-Kasse die Betreuungs-Kosten.
Über die Verhinderungs-Pflege oder den Entlastungs-Betrag.**

Mit Pflege-Grad kostet die Betreuung bei

- **Pflege-Grad 1,2 oder 3** 112 Euro pro Tag
- **Pflege-Grad 4 und 5** 180 Euro pro Tag

Der höhere Betrag gilt auch für Teilnehmerinnen und Teilnehmer mit
Schwerst-Pflege-Bedürftigkeit oder aus dem Förder-Bereich der Werkstätten.
Bei einem notwendigen Betreuungs-Verhältnis von 1:1 sind die Kosten höher.

Wenn die Pflege-Kasse oder der Eingliederungs-Hilfe-Träger die Kosten nicht übernehmen,
dann müssen Sie die Kosten der Betreuung selbst bezahlen.

Zum Beispiel wenn der Entlastungs-Betrag verbraucht ist.

Oder wenn der Teilnehmer oder die Teilnehmerin in einer Wohnstätte wohnt.

Ohne Pflege-Grad kostet die Betreuung:

- bei Freizeiten (ab 4 Tage) 60 Euro pro Tag
- bei Wochenend-Freizeiten (Freitag bis Sonntag) 120 Euro

Wir erhalten für die Betreuung von Wohnstätten-Bewohnern keine Zuschüsse.

Für Wohnstätten-Bewohner sind die Betreuungs-Kosten deshalb höher.

Für Wohnstätten-Bewohner ohne Pflege-Grad kostet

die Betreuung bei Wochenend-Freizeiten: 150 Euro



BirgitWinter@pixelio.de

Wir reisen mit der Bahn nach Venedig.

Wir erkunden die autofreie Stadt mit den vielen Brücken und Kanälen.

Wir wohnen in einer Ferienwohnung mitten in Venedig.

Städtefahrt Venedig



Wann? Donnerstag **18. April** bis Montag **22. April 2024**
Das sind 5 Tage.



Wo? Ferienwohnung in Venedig



Leitung: Ingrid Seybold und Angela Rüd



Preis: Wohnen, Essen, Fahrt: 500 Euro
Betreuung **ohne** Pflege-Grad: 300 Euro
Bei Pflege-Grad 1 - 3: 112 Euro pro Tag
Bei Pflege-Grad 4 + 5: 180 Euro pro Tag



Anzahl: 6 Personen können mitfahren.



Wir wohnen direkt am Ammersee.

Wir genießen den See vom eigenen Steg aus.

Wir können mit dem Schiff eine Rund-Fahrt machen.
Oder das Kloster Andechs besuchen.

Wir sind mit Voll-Pension gut versorgt.

Wartaweil 1



Wann? Montag **29. April** bis Samstag **04. Mai 2024**
Das sind 6 Tage.



Wo? Bildungs- und Begegnungsstätte Wartaweil bei Herrsching



Leitung: Johann Reutlinger und Team



Preis: Wohnen, Essen und Fahrt: 420 Euro
Betreuung **ohne** Pflege-Grad: 360 Euro
Bei Pflege-Grad 1 - 3: 112 Euro pro Tag
Bei Pflege-Grad 4 + 5: 180 Euro pro Tag



Anzahl: 8 Personen können mitfahren.





Wir verbringen eine Urlaubswoche auf der Halbinsel Istrien.

Wir wohnen in einem Ferienhaus mit Schwimmbad.

Wir machen Ausflüge zu schönen Stränden und Städten in der Umgebung.

Rovinj / Kroatien



Wann? Freitag **17. Mai** bis Sonntag **26. Mai 2024**
Das sind 10 Tage.



Wo? Hotel Eden in Rovinj/ Istrien



Leitung: Anton Anderer und Senay Özcan



Preis: Wohnen, Essen und Fahrt: 970 Euro
Betreuung **ohne** Pflege-Grad: 600 Euro
Bei Pflege-Grad 1 - 3: 112 Euro pro Tag
Bei Pflege-Grad 4 + 5: 180 Euro pro Tag



Anzahl: 6 Personen können mitfahren.



Wir fahren mit dem Schiff ab Passau die Donau abwärts.

Wir besichtigen entlang der Donau die tollen Städte Wien, Budapest und Bratislava.

Wir sind auf dem Schiff mit Vollpension gut versorgt.

Kreuzfahrt auf der Donau



Wann? Freitag **24. Mai** bis Mittwoch **29. Mai 2024**
Das sind 6 Tage.



Wo? Schiffsreise über Nicko Cruises



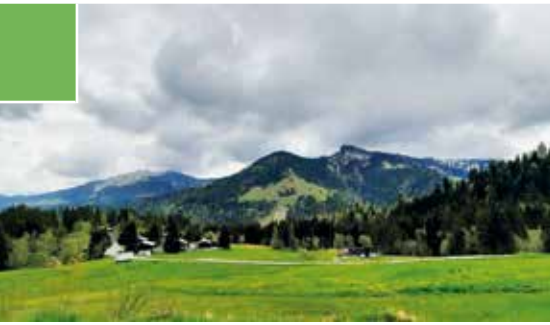
Leitung: Melissa Ernst und Justine Akuoko



Preis: Wohnen, Essen und Fahrt: 1160 Euro
Betreuung **ohne** Pflege-Grad: 360 Euro
Bei Pflege-Grad 1 - 3: 112 Euro pro Tag
Bei Pflege-Grad 4 + 5: 180 Euro pro Tag



Anzahl: 6 Personen können mitfahren.



Wir verbringen ein paar Frühlingstage im und um das Feriendorf Ebnit bei Dornbirn.

Wir machen kleine Wanderungen und Ausflüge in die tolle Bergwelt.

Wir wohnen in zwei gemütlichen Ferienhäusern.

Ebnit/ Österreich



Wann? Mittwoch **29. Mai** bis Montag **03. Juni 2024**
Das sind 6 Tage.



Wo? Kolping Feriendorf in Ebnit



Leitung: Andreas Menzel, Patricia Menzel und Irmgard Schick



Preis: Wohnen, Essen und Fahrt: 320 Euro
Betreuung **ohne** Pflege-Grad: 360 Euro
Bei Pflege-Grad 1 - 3: 112 Euro pro Tag
Bei Pflege-Grad 4 + 5: 180 Euro pro Tag



Anzahl: 8 Personen können mitfahren.



Das Gasthaus der Familie Moser liegt traumhaft schön und hoch oben in den Proveiser Bergen.

Dort ist es gemütlich und das Essen schmeckt gut.

Im Mittelpunkt unseres Urlaubes stehen Wanderungen zu den Almen.

Wir machen auch interessante Ausflüge in der Umgebung.

Proveis / Südtirol



Wann? Montag **10. Juni** bis Montag **17. Juni 2024**
Das sind 8 Tage.



Wo? Gasthof Neue Post in Proveis



Leitung: Harald Kauf, Waltraud Häußler und Hildegund Ege



Preis: Wohnen, Essen und Fahrt: 580 Euro
Betreuung **ohne** Pflege-Grad: 480 Euro
Bei Pflege-Grad 1 - 3: 112 Euro pro Tag
Bei Pflege-Grad 4 + 5: 180 Euro pro Tag



Anzahl: 13 Personen können mitfahren.



RainerSturm@pixelio.de

Die Umgebung von Wertach bietet schöne Möglichkeiten für Wanderungen und Ausflüge.

Das Thannheimer Tal, das Allgäuer Seenland und die Königsschlösser sind nicht weit.

Wertach



Wann? Samstag **15. Juni** bis Freitag **21. Juni 2024**
Das sind 7 Tage.



Wo? Hotel Pfeiffermühle in Wertach



Leitung: Ulrike Patscheider und Renate Schönemann



Preis: Wohnen, Essen und Fahrt: 490 Euro
Betreuung **ohne** Pflege-Grad: 420 Euro
Bei Pflege-Grad 1 - 3: 112 Euro pro Tag
Bei Pflege-Grad 4 + 5: 180 Euro pro Tag



Anzahl: 6 Personen können mitfahren.



Wir wohnen direkt am Ammersee.

Wir genießen den See vom eigenen Steg aus.

Wir können mit dem Schiff eine Rund-Fahrt machen.
Oder das Kloster Andechs besuchen.

Wir sind mit Voll-Pension gut versorgt.

Wartaweil 2



Wann? Mittwoch **19 Juni** bis Sonntag **23. Juni 2024**
Das sind 5 Tage.



Wo? Bildungs- und Begegnungsstätte Wartaweil bei Herrsching



Leitung: Tobias Tränkle, Angelika Obst und Bettina Herzog



Preis: Wohnen, Essen und Fahrt: 360 Euro
Betreuung **ohne** Pflege-Grad: 350 Euro
Bei Pflege-Grad 1 - 3: 112 Euro pro Tag
Bei Pflege-Grad 4 + 5: 180 Euro pro Tag



Anzahl: 8 Personen können mitfahren.





HapeBo Helene Souza pixelio.de lliger/

Wir genießen den Sommer auf der Halbinsel Istrien.

Wir wohnen in einem Ferienhaus mit Schwimmbad.

Es ist nicht weit zum Meer.

Wir machen Ausflüge in die schöne Umgebung.

Tinjan / Kroatien



Wann? Samstag **22. Juni** bis
Samstag **29. Juni 2024**
Das sind 8 Tage.



Wo? Ferienhaus in Tinjan/ Istrien



Leitung: Melinda Maier, Isabelle Bollinger, Nadine Bauer,
Lea Polzer und Conny Kindermann



Preis: Wohnen, Essen und Fahrt: 700 Euro
Betreuung **ohne** Pflege-Grad: 480 Euro
Bei Pflege-Grad 1 - 3: 112 Euro pro Tag
Bei Pflege-Grad 4 + 5: 180 Euro pro Tag



Anzahl: 11 Personen können mitfahren.



frankenhof-altmuehsee.de.de

Wir verbringen eine Urlaubs-Woche im Fränkischen Seenland.

Wir wohnen in einem Hotel nahe des Altmühlsees.

Die Umgebung bietet viele Freizeitmöglichkeiten.

Wir haben Halb-Pension gebucht.

Streudorf / Altmühlsee



Wann? Samstag **06. Juli** bis
Samstag **13. Juli 2024**
Das sind 8 Tage.



Wo? Hotel Frankenhof in Streudorf



Leitung: Angelika Obst und Aysel Erdem



Preis: Wohnen, Essen und Fahrt: 550 Euro
Betreuung **ohne** Pflege-Grad: 480 Euro
Bei Pflege-Grad 1 - 3: 112 Euro pro Tag
Bei Pflege-Grad 4 + 5: 180 Euro pro Tag



Anzahl: 6 Personen können mitfahren.





Wir sind wieder im Freizeit-Haus St. Elisabeth mit der schönen Park-Anlage zu Gast.

Wir freuen uns auf den Pizza-Abend und gemütliche Stunden am Lagerfeuer.

Wir machen erlebnisreiche Ausflüge in Oberbayern.

Wir sind mit Halb-Pension gut versorgt.

Altötting 1



Wann? Samstag **13. Juli** bis
Samstag **20. Juli 2024**
Das sind 8 Tage.



Wo? Freizeit- und Begegnungs-Zentrum
St. Elisabeth in Altötting



Leitung: Liane Moser, Vera Sandock
und Rolf Neumann



Preis: Wohnen, Essen und Fahrt: 640 Euro
Betreuung **ohne** Pflege-Grad: 480 Euro
Bei Pflege-Grad 1 - 3: 112 Euro pro Tag
Bei Pflege-Grad 4 + 5: 180 Euro pro Tag



Anzahl: 6 Personen können mitfahren.



Nördlingen ist eine tolle mittelalterliche Stadt.

Wir wohnen im modernen Gästehaus direkt an der Stadtmauer.

Die Umgebung bietet viele Möglichkeiten für Ausflüge.

Zum Beispiel zum Tiefen Stollen bei Aalen oder zur Schiff-Fahrt auf dem Brombachsee.

Nördlingen



Wann? Samstag **03. August** bis
Freitag **09. August 2024**
Das sind 7 Tage.



Wo? Jugend- und Familiengästehaus JUFA
in Nördlingen



Leitung: Ulrike Patscheider, Renate Schönemann
und eine weitere Mitarbeiterin



Preis: Wohnen, Essen und Fahrt: 640 Euro
Betreuung **ohne** Pflege-Grad: 420 Euro
Bei Pflege-Grad 1 - 3: 112 Euro pro Tag
Bei Pflege-Grad 4 + 5: 180 Euro pro Tag



Anzahl: 9 Personen können mitfahren.



Wir sind wieder im Freizeit-Haus St. Elisabeth mit der schönen Park-Anlage zu Gast.

Wir freuen uns auf den Pizza-Abend und gemütliche Stunden am Lagerfeuer.

Wir machen erlebnisreiche Ausflüge in Oberbayern.

Wir sind mit Halb-Pension gut versorgt.

Altötting 2



Wann? Samstag **03. August** bis
Samstag **10. August 2024**
Das sind 8 Tage.



Wo? Freizeit- und Begegnungs-Zentrum
St. Elisabeth in Altötting



Leitung: Johann Reutlinger und Angelika Obst



Preis: Wohnen, Essen und Fahrt: 640 Euro
Betreuung **ohne** Pflege-Grad: 480 Euro
Bei Pflege-Grad 1 - 3: 112 Euro pro Tag
Bei Pflege-Grad 4 + 5: 180 Euro pro Tag



Anzahl: 8 Personen können mitfahren.



Wir verbringen eine Urlaubs-Woche am Chiemsee.

Wir wohnen nur 100 Meter vom See entfernt.

Wir können schöne Ausflüge rund um den See oder auf die Fraueninsel machen.

Wir haben Übernachtung mit Frühstück gebucht.

Chieming 1



Wann? Samstag **03. August** bis
Samstag **10. August 2024**
Das sind 8 Tage.



Wo? Ferienhof Wiesholler in Chieming



Leitung: Karin Kohler und Ines Klippstein



Preis: Wohnen, Essen und Fahrt: 600 Euro
Betreuung **ohne** Pflege-Grad: 480 Euro
Bei Pflege-Grad 1 - 3: 112 Euro pro Tag
Bei Pflege-Grad 4 + 5: 180 Euro pro Tag



Anzahl: 6 Personen können mitfahren.



Wir genießen das Meer und die Sonne an der Adria.

Wir wohnen in einem Bungalow auf dem Campingplatz Lido direkt am Meer.

Bibione 1 / Italien



Wann? Samstag **03. August** bis
Samstag **10. August 2024**
Das sind 8 Tage.



Wo? Campingplatz Lido
bei Bibione Pineda



Leitung: Beate Schmidt und Klara Rasch



Preis: Fahrt, Wohnen und Essen: 680 Euro
Betreuung **ohne** Pflegegrad: 480 Euro
Bei Pflegegrad 1 - 3: 112 Euro pro Tag.
Bei Pflegegrad 4 + 5: 180 Euro pro Tag.



Anzahl: **3** Personen können mitfahren.



Wir genießen das Meer und die Sonne an der Adria.

Wir wohnen in einem Bungalow auf dem Campingplatz Lido direkt am Meer.

Bibione 2 / Italien



Wann? Samstag **03. August** bis
Freitag **16. August 2024**
Das sind 14 Tage.



Wo? Campingplatz Lido
bei Bibione Pineda



Leitung: Elke Costa-Ramminger und Pia Pechtold



Preis: Fahrt, Wohnen und Essen: 1200 Euro
Betreuung **ohne** Pflegegrad: 840 Euro
Bei Pflegegrad 1 - 3: 112 Euro pro Tag.
Bei Pflegegrad 4 + 5: 180 Euro pro Tag.



Anzahl: **6** Personen können mitfahren.



Juraco@pixelio.de

Wir machen Urlaub im Harz.
Das ist ein Mittelgebirge.

Wir besichtigen Höhlen, Burgen,
 Klöster und Stauseen.

Wir fahren mit der Harzer
Schmalspurbahn auf den Brocken.

Mutige können sich auf eine
Seilhängebrücke wagen.

Braunlage / Harz



Wann? Samstag **03. August** bis
Montag **12. August 2024**
Das sind 10 Tage.



Wo? Großes Ferienhaus in St. Andreasberg/ Braunlage



Leitung: Detlev Träger, Katharina Bierbaum,
Johanna Bilger und Florian Fröhler



Preis: Wohnen, Essen und Fahrt: 680 Euro
Betreuung **ohne** Pflege-Grad: 600 Euro
Bei Pflege-Grad 1 - 3: 112 Euro pro Tag
Bei Pflege-Grad 4 + 5: 180 Euro pro Tag



Anzahl: 12 Personen können mitfahren.



AnnaRosin@pixelio.de

Wir verbringen eine Urlaubswoche in
der Nähe des Bodensees.

Wir wohnen in einem gemütlichen
Ferien-Haus.

Ausflüge zum Bodensee und in das
Obere Donautal sind möglich.

Mühlingen



Wann? Sonntag **04. August** bis
Samstag **10. August 2024**
Das sind 7 Tage.



Wo? Ferienhaus Hofer in Mühlingen
nördlich von Stockach



Leitung: Margot Holzinger und Karin Krnavek



Preis: Wohnen, Essen und Fahrt: 440 Euro
Betreuung **ohne** Pflege-Grad: 420 Euro
Bei Pflege-Grad 1 - 3: 112 Euro pro Tag
Bei Pflege-Grad 4 + 5: 180 Euro pro Tag



Anzahl: 6 Personen können mitfahren.



www.christuskirche-ulm.de

Wir verbringen erlebnisreiche Tage auf der Schwäbischen Alb.

Wir machen Ausflüge in die schöne Umgebung.

Wir machen wieder viele Spiele, ein Lagerfeuer und eine Disco.

Jugend-Freizeit Erbstetten



Wann? Samstag **10. August** bis
Donnerstag **15. August 2024**
Das sind 6 Tage.



Wo? Freizeit-Heim Schlößle bei Erbstetten



Leitung: Johanna Wind und Peter Ortmann



Preis: Wohnen, Essen und Fahrt: 290 Euro
Betreuung **ohne** Pflege-Grad: 360 Euro
Bei Pflege-Grad 1 - 3: 112 Euro pro Tag
Bei Pflege-Grad 4 + 5: 180 Euro pro Tag



Anzahl: 14 Personen können mitfahren.



Rosel Eckstein/pixelio.de

Wir verbringen eine Urlaubs-Woche am Chiemsee.

Wir wohnen nur 100 Meter vom See entfernt.

Wir können schöne Ausflüge rund um den See oder auf die Fraueninsel machen.

Wir haben Übernachtung mit Frühstück gebucht.

Chieming 2



Wann? Samstag **10. August** bis
Samstag **17. August 2024**
Das sind 8 Tage.



Wo? Ferienhof Wiesholler in Chieming



Leitung: Harald Kauf und Ramona Frick



Preis: Wohnen, Essen und Fahrt: 600 Euro
Betreuung **ohne** Pflege-Grad: 480 Euro
Bei Pflege-Grad 1 - 3: 112 Euro pro Tag
Bei Pflege-Grad 4 + 5: 180 Euro pro Tag



Anzahl: 6 Personen können mitfahren.



anneberdorf/pixelio.de

Wir verbringen eine Urlaubs-Woche an der Ostsee-Küste nördlich von Kiel.

Wir genießen die Sonne, den Wind und das Meer.

Wir machen Ausflüge zu den Sehenswürdigkeiten in der Umgebung.

Wendtorf/ Ostsee



Wann? Samstag **10. August** bis Samstag **17. August 2024**
Das sind 8 Tage.



Wo? Ferienhof Lamp in Wendtorf



Leitung: Swetlana Hartstein, Jürgen Dürr und eine weitere Mitarbeiterin



Preis: Wohnen, Essen und Fahrt: 650 Euro
Betreuung **ohne** Pflege-Grad: 480 Euro
Bei Pflege-Grad 1 - 3: 112 Euro pro Tag
Bei Pflege-Grad 4 + 5: 180 Euro pro Tag



Anzahl: 6 Personen können mitfahren.



Wir wohnen direkt am Ammersee.

Wir genießen den See vom eigenen Steg aus.

Wir können mit dem Schiff eine Rund-Fahrt machen.
Oder das Kloster Andechs besuchen.

Wir sind mit Voll-Pension gut versorgt.

Wartaweil 3



Wann? Samstag **10. August** bis Samstag **17. August 2024**
Das sind 8 Tage.



Wo? Bildungs- und Begegnungsstätte Wartaweil bei Herrsching



Leitung: Alexander Schmid, Antje Schnattenberg und weitere Mitarbeitende



Preis: Wohnen, Essen und Fahrt: 530 Euro
Betreuung **ohne** Pflege-Grad: 480 Euro
Bei Pflege-Grad 1 - 3: 112 Euro pro Tag
Bei Pflege-Grad 4 + 5: 180 Euro pro Tag



Anzahl: 8 Personen können mitfahren.





Rückholz liegt im Allgäu in der Nähe von Füssen.

Wir wohnen auf dem Ferien-Hof Kobel.

Wir machen Ausflüge in die schöne Allgäuer Bergwelt.
Oder einen Stadt-Bummel in Füssen.

Wir werden uns selbst verpflegen.

Rückholz



Wann? Montag **12. August** bis Montag **19. August 2024**
Das sind 8 Tage.



Wo? Ferien-Hof Kobel
in Luimoos bei Rückholz



Leitung: Nicole Becker und Florian Hirsch



Preis: Wohnen, Essen und Fahrt: 500 Euro
Betreuung **ohne** Pflege-Grad: 480 Euro
Bei Pflege-Grad 1 - 3: 112 Euro pro Tag
Bei Pflege-Grad 4 + 5: 180 Euro pro Tag



Anzahl: 6 Personen können mitfahren.



Wir verbringen eine Urlaubs-Woche auf Kreta.

Wir genießen das Meer und die Sonne auf der griechischen Insel.

Insel Kreta



Wann? Mittwoch **28. August** bis Freitag **06. September 2024**
Das sind 10 Tage.



Wo? Hotel bei Chania



Leitung: Anton Anderer und Sengül Özcan Balkheimer



Preis: Wohnen, Essen und Flug: 1480 Euro
Betreuung **ohne** Pflege-Grad: 540 Euro
Bei Pflege-Grad 1 - 3: 112 Euro pro Tag
Bei Pflege-Grad 4 + 5: 180 Euro pro Tag



Anzahl: 6 Personen können mitfahren.



LizaH@pixelio.de

Wir erkunden die Stadt Bochum.

Wir besuchen das Musical Starlight Express.

Wir haben Übernachtung mit Frühstück gebucht.

Wir fahren mit der Bahn.

Städte-Fahrt Bochum mit Musical



Wann? Montag **02. September** bis Freitag **06. September 2024**
Das sind 5 Tage.



Wo? Ibis Hotel Bochum



Leitung: Ingrid Seybold und Alysha Creamer



Preis: Wohnen, Essen, Musical und Fahrt: 550 Euro
Betreuung **ohne** Pflege-Grad: 350 Euro
Bei Pflege-Grad 1 - 3: 112 Euro pro Tag
Bei Pflege-Grad 4 + 5: 180 Euro pro Tag



Anzahl: 6 Personen können mitfahren.



GeraldR@pixelio.de

Wir verbringen ein Wochenende am Weissensee bei Füssen.

Wir genießen die Winterlandschaft und das Schwimmbad im Hotel.

Wir besuchen am Samstag das Musical „Die Schöne und das Biest“ im Festspielhaus Füssen.

Musical-Wochenende bei Füssen



Wann? Freitag **02. Februar** bis Sonntag **04. Februar 2024**



Wo? Appartementhotel Seespitz bei Füssen



Leitung: Melinda Maier und Conny Kindermann



Preis: Wohnen, Essen, Musical und Fahrt: 250 Euro
Betreuung **ohne** Pflege-Grad: 120 Euro
Bei Pflege-Grad 1 - 3: 112 Euro pro Tag
Bei Pflege-Grad 4 + 5: 180 Euro pro Tag



Anzahl: 6 Personen können mitfahren.





Wir wollen uns ein Wochenende lang verwöhnen.

Mit Schönheit und Pflege von Kopf bis Fuß.

Mit gesundem und leckerem Essen.

Mit Zeit zum Schwätzen, Spielen und Entspannen.

Wellness-Wochenende in Nördlingen



Wann? Freitag **09. Februar** bis
Sonntag **11. Februar 2024**



Wo? JUFA - Jugend- und Familiengästehaus Nördlingen



Leitung: Isabelle Bollinger, Nadine Bauer und Melinda Maier



Preis: Wohnen, Essen und Fahrt: 210 Euro
Betreuung **ohne** Pflege-Grad: 120 Euro
Bei Pflege-Grad 1 - 3: 112 Euro pro Tag
Bei Pflege-Grad 4 + 5: 180 Euro pro Tag



Anzahl: 12 Personen können mitfahren.



Wir fahren zum Europapark Rust.

Wir machen am Samstag einen Ausflug in eine schöne Stadt.

Wir besuchen die Fernsehsendung „Immer wieder Sonntags“.

Wir übernachten im Hotel Moxy in Rust.

Immer wieder Sonntags im Europapark Rust



Wann? Wochenende **im Juni 2024**.
Der Termin steht noch nicht fest.



Wo? Europapark Rust



Leitung: Melinda Maier und Melissa Ernst



Preis: Wohnen, Essen und Fahrt: 350 Euro
Betreuung **ohne** Pflege-Grad: 120 Euro
Bei Pflege-Grad 1 - 3: 112 Euro pro Tag
Bei Pflege-Grad 4 + 5: 180 Euro pro Tag



Anzahl: 6 Personen können mitfahren.





Sven Richter pixelio.de

Wir verbringen zwei Tage im Europapark.

Wir übernachten zwei Nächte in einem Hotel in der Nähe des Europaparks.

Wochenende im Europapark Rust



Wann? Freitag **20. September** bis
Sonntag **22. September 2024**



Wo? Europapark Rust



Leitung: Melissa Ernst und Beate Gassner



Preis: Wohnen, Essen, 2 x Eintritt
und Fahrt: 440 Euro
Betreuung **ohne** Pflege-Grad: 120 Euro
Bei Pflege-Grad 1 - 3: 112 Euro pro Tag
Bei Pflege-Grad 4 + 5: 180 Euro pro Tag



Anzahl: 6 Personen können mitfahren.



Auch in diesem Jahr wollen wir im Herbst wieder eine Wander-Freizeit anbieten.

Wir sind dieses Jahr in den Center Parcs Leutkirch zu Gast.

Wir wohnen in zwei Luxus-Ferienhäusern mit Wellness-Bereich.

Wir wandern in der schönen Umgebung im Allgäu.

Wir werden uns selbst verpflegen.

Wander-Wochenende im Allgäu



Wann? Freitag **27. September** bis
Montag **30. September 2024**
Das sind 4 Tage.



Wo? Center Parcs Allgäu bei Leutkirch



Leitung: Johann Reutlinger und Team



Preis: Wohnen, Essen und Fahrt: 330 Euro
Betreuung **ohne** Pflege-Grad: 240 Euro
Bei Pflege-Grad 1 - 3: 112 Euro pro Tag
Bei Pflege-Grad 4 + 5: 180 Euro pro Tag



Anzahl: 11 Personen können mitfahren.





Wir wollen gemeinsam mit
gekauften und gesammelten Dingen
etwas Neues gestalten.

Mit Farbe, Glitzer, Kleber und viel
Liebe zum Detail.

Es ist für jeden etwas dabei.

Wir haben auch Zeit für einen
Stadt-Bummel.
Oder einen Ausflug.

Kreativ-Wochenende in Kempten



Wann? Freitag **27. September** bis
Sonntag **29. September 2024**



Wo? JUFA - Jugend- und Familiengastehaus Kempten



Leitung: Lea Polzer, Conny Kindermann, Nadine Bauer
und Melinda Maier



Preis: Wohnen, Essen und Fahrt: 250 Euro
Betreuung ohne Pflege-Grad: 120 Euro
Bei Pflege-Grad 1 - 3: 112 Euro pro Tag
Bei Pflege-Grad 4 + 5: 180 Euro pro Tag



Anzahl: 12 Personen können mitfahren.



Wir wollen uns im Allgäu ein
Wochenende lang auf die
Weihnachts-Zeit einstimmen.

Wir besuchen den
Erlebnis-Weihnachts-Markt
mit dem weihnachtlichen Umzug.

Wir wohnen im Hotel Alte Schmiede
in Bad Hindelang.

Wir lassen uns mit leckerem Essen
verwöhnen.

Advents-Wochenende in Bad Hindelang



Wann? Freitag **29. November** bis
Sonntag **01. Dezember 2024**



Wo? Hotel Alte Schmiede in Bad Hindelang



Leitung: Melinda Maier und Conny Kindermann



Preis: Wohnen, Essen, Fahrt
und Eintritts-Karte: 220 Euro
Betreuung **ohne** Pflege-Grad: 120 Euro
Bei Pflege-Grad 1 - 3: 112 Euro pro Tag
Bei Pflege-Grad 4 + 5: 180 Euro pro Tag



Anzahl: 6 Personen können mitfahren.



Wir verbringen ein Wochenende in Stuttgart.

Wir besuchen den hell erleuchteten Christmas Garden in der Wilhelma.

Wir bummeln über den Weihnachtsmarkt in der Innenstadt.

Weihnachts-Wochenende in Stuttgart



Wann? Freitag **29. November** bis Sonntag **01. Dezember 2024**



Wo? Hotel in Stuttgart



Leitung: Elke Costa-Ramminger und Waltraud Häußler



Preis: Wohnen, Essen und Fahrt: 260 Euro
Betreuung **ohne** Pflege-Grad: 120 Euro
Bei Pflege-Grad 1 - 3: 112 Euro pro Tag
Bei Pflege-Grad 4 + 5: 180 Euro pro Tag



Anzahl: 6 Personen können mitfahren.



Wir wollen wieder die Tage rund um den Jahres-Wechsel in Altötting verbringen.

Auf dem Programm stehen kleine Ausflüge in und um die Stadt Altötting.

Zum Beispiel eine Museums-Besichtigung, ein Schwimmbad-Besuch, Spaziergänge, gemütliche Spiele-Runden und vieles mehr.

Natürlich gibt es wieder eine richtige Silvester-Party!
Wir sind mit Halb-Pension gut versorgt.

Silvester-Freizeit in Altötting



Wann? Sonntag **29. Dezember 2024** bis Mittwoch **01. Januar 2025**



Wo? Freizeit- und Begegnungs-Zentrum St. Elisabeth in Altötting.



Leitung: Johann Reutlinger, Tobias Tränkle, Andreas Menzel, Judith Sila, Irmgard Schick und Helge Siegmund



Preis: Wohnen, Essen und Fahrt: 350 Euro
Betreuung ohne Pflegegrad: 240 Euro
Bei Pflege-Grad 1 - 3: 112 Euro pro Tag
Bei Pflege-Grad 4 + 5: 180 Euro pro Tag



Anzahl: 17 Personen können mitfahren.



Weitere Freizeiten

Es gibt noch weitere Freizeiten.
Nur für Teilnehmende aus den
genannten Gruppen.

Freizeit in Wartaweil

Arbeits- und Betreuungsbereich aus der DIW Blaustein
vom **15. März bis 17. März 2024**

Freizeit in Friedrichshafen

Ferienwoche des Förder-Bereichs in der DIW Neu-Ulm
vom **05. August bis 09. August 2024**

Freizeit in Deggenhausertal

Förder-Bereich aus der DIW Neu-Ulm
vom **10. August bis 16. August 2024**

Freizeit in Langenargen

Klein-Gruppe aus der DIW Neu-Ulm und DIW Blaustein
vom **16. bis 20. September 2024**

Freizeit in Aspach

Hauswirtschafts-Bereich aus der DIW Neu-Ulm
im **Dezember 2024**



**Setzen Sie ein Zeichen
für Menschen mit Behinderung.**

**Werden Sie Mitglied im
Verein Lebenshilfe Donau-Iller e.V.!**

Infos über unseren gemeinnützigen Verein,
Ihre Mitgliedervorteile und mehr finden Sie unter
<https://www.lebenshilfe-donau-iller.de/das-sind-wir>





Ein Verein ist so stark wie seine Mitgliederzahl...

Unser Verein braucht neue Mitglieder. Damit wir auch in Zukunft mit einer starken Stimme für Menschen mit Behinderung und ihre Angehörigen sprechen können!

Werden Sie Mitglied im gemeinnützigen Verein Lebenshilfe Donau-Iller e.V.

Ihre Vorteile

- Mitglieder erhalten Beratung, Unterstützung und Beistand
- Erfahren Sie Neuigkeiten und Geschichten aus der Lebenshilfe Donau-Iller im Mitgliedermagazin „mittendrin“
- Lesen Sie viermal jährlich die Lebenshilfe-Zeitung mit Beilage in leichter Sprache
- Besuchen Sie die Fortbildung unseres Instituts L³ für Lebenslanges-Lernen zum Mitgliederpreis.

Über weitere Vorteile und Aktionen informieren wir im Mitgliedermagazin „mittendrin“.

Infos und Beitrittsformular unter:

www.lebenshilfe-donau-iller.de/das-sind-wir



Lebenshilfe Donau-Iller e. V.
Eberhard-Finckh-Straße 30
89075 Ulm
Telefon: 0731 922 68 - 100
info@lebenshilfe-donau-iller.de
www.lebenshilfe-donau-iller.de

Spendenkonto
Volksbank Ulm-Biberach
IBAN: DE75 6309 0100 0006 3210 11
BIC: ULMVDE66XXX (Ulm, Donau)
Empfänger: Lebenshilfe Donau-Iller e. V.



Offener Treff

Offen für alle!

Offener Treff für Menschen mit und ohne Behinderungen.

Wir verbringen eine gemütliche Zeit miteinander.

Wir kommen ins Gespräch mit anderen Menschen.

Offener Treff in Neu-Ulm



Wann? Jeden 4. Dienstag im Monat von 16.30 bis 18.30 Uhr



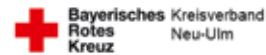
Wo? im **Café Vorfeld Inn** in der Steubenstraße 34 in Neu-Ulm



Termine 2024:

23.01., 27.02., 26.03., 23.04., 28.05., 25.06., 23.07., 24.09., 22.10., 26.11., 17.12.2024

Veranstalter sind die drei Anbieter der Offenen Behinderten-Arbeit im Landkreis Neu-Ulm.



Gefördert von:





Sie oder Ihr Kind /Angehöriger möchten bei einem Verein an Ihrem Wohnort mitmachen?

Sie möchten Unterstützung bei der Kontaktaufnahme zu einem Verein, zur Volks-Hochschule oder zu einer anderen Gruppe?

Sie benötigen eine Begleitung?

Sie wollen selbst eine Reise planen und brauchen Hilfe?

Inklusive Freizeit-Gestaltung & Freizeitassistenz



Wann? Termine nach Vereinbarung



Wo? Offene Hilfen der Lebenshilfe Donau-Iller
Söflinger Straße 248, 89077 Ulm
Auf Wunsch auch bei Ihnen zu Hause



Wer: Michaela Weidenlener, Telefon: 0175 418 97 64
Paul Wittich, Telefon: 0731 880 325 191



Wir überlegen zusammen, wie Sie auf Ihren gewünschten Verein oder Veranstalter zugehen können.

Wir besprechen zusammen, ob Sie zur Teilnahme eine Begleitung benötigen.



Wir wandern mit Alpakas in einer schönen Gegend im Illertal.

Natürlich ist auch eine Einkehr geplant.

Wanderung mit Alpakas



Wann? Samstag **24. Februar 2024**
8.30 Uhr bis 17 Uhr



Wo? Alpakahof Weis in Buch



Leitung: Lea Polzer und Nadine Bauer



Preis: 30 Euro für die Fahrt und Wanderung
50 Euro für die Betreuung **ohne** Pflege-Grad
16 Euro pro Stunde für die Betreuung **mit** Pflege-Grad
20 Euro für die Einkehr



Anzahl: 7 Personen können teilnehmen.
Treff-Punkt für die Abfahrt und Ankunft sind die Donau-Iller-Werkstätten Neu-Ulm und Senden.



Lass Dich in das Land der tausend Träume entführen.

Es erwartet Dich eine Vorstellung mit schönen Pferden, toller Musik und einer spannenden Geschichte.

Cavalluna in Stuttgart



Wann? Sonntag **03. März 2024**
11 Uhr bis 19 Uhr



Wo? Hanns-Martin-Schleyer-Halle in Stuttgart



Leitung: Melissa Ernst und Beate Gassner



Preis: 70 Euro für Ticket und Fahrt
50 Euro für Betreuung **ohne** Pflege-Grad
16 Euro pro Stunde für Betreuung **mit** Pflege-Grad
Taschengeld für Getränke



Anzahl: 7 Personen können teilnehmen.
Treff-Punkt für die Abfahrt und Ankunft sind die Donau-Iller-Werkstätten Senden, Neu-Ulm und Jungingen.



Volksmusik-Fans aufgepasst!

Wir besuchen ein Konzert der Südtiroler Heimatsterne.

Die Show mit den Stars aus den Dolomiten wird sicher ein tolles Erlebnis.

Südtiroler Heimatsterne



Wann? Freitag **15. März 2024**
19.30 Uhr bis 22.00 Uhr



Wo? Kulturhaus Schloss Großlaupheim



Leitung: Michaela Weidenlener, Paul Wittich und weitere Mitarbeitende



Preis: 45 Euro für Eintritt und Fahrt
20 Euro für Betreuung **ohne** Pflege-Grad
16 Euro pro Stunde für Betreuung **mit** Pflege-Grad
Taschengeld für Verpflegung



Anzahl: 12 Personen können teilnehmen.
Treff-Punkt für die Abfahrt und Ankunft sind die Donau-Iller-Werkstätten Neu-Ulm und Senden.



Lillysmum@pixelio.de

Wir blicken hinter die Kulissen des Ulmer Tiergartens.

Es wird eine Tier-Begegnung geben.

Führung durch den Tiergarten Ulm



Wann? Freitag **15. März 2024**
14 Uhr bis 17 Uhr



Wo? Tiergarten Ulm in der Friedrichsau



Leitung: Tobias Tränkle und weitere Mitarbeitende



Preis: 10 Euro für Eintritt und Führung
20 Euro für Betreuung **ohne** Pflege-Grad
16 Euro pro Stunde für Betreuung **mit** Pflege-Grad



Anzahl: 15 Personen können teilnehmen.
Ein Fahr-Dienst von den Werkstätten Jungingen,
Neu-Ulm und Senden ist möglich.



Wir erleben eine spannende Stadtführung durch Ulm.

Wir begeben uns auf die Spuren der Donauschwaben.

Stadtführung durch Ulm



Wann? Dienstag **19. März 2024**
17 Uhr bis 19 Uhr



Wo? Stadtzentrum Ulm



Leitung: Rita Franke, Günter Franke und Doris Reiber
Stadtführer Jörg Zenker



Preis: 12 Euro für die Führung
15 Euro für Betreuung **ohne** Pflegegrad
16 Euro pro Stunde für Betreuung **mit** Pflegegrad



Anzahl: 20 Personen können teilnehmen.
Auch Angehörige und MitarbeiterInnen der Lebenshilfe
können sich anmelden, wenn noch Plätze frei sind.
Die Teilnehmenden werden von den Werkstätten
Jungingen, Neu-Ulm und Senden abgeholt.
Die Heimfahrt bitte selbst organisieren.





Wir wollen wieder ein Basketball-Spiel in der Ratiopharm-Arena besuchen.

Die Spiele und die Stimmung in der Halle werden sicher toll.

Basketball-Spiel in der Ratiopharm-Arena



Wann? **März oder April 2024**
17.00 Uhr bis 20.00 Uhr
Der Termin steht noch nicht fest.



Wo? Ratiopharm-Arena in Neu-Ulm



Leitung: Tobias Tränkle und Anne Plink



Preis: 20 Euro für die Eintritts-Karte
20 Euro für Betreuung **ohne** Pflege-Grad
16 Euro pro Stunde für Betreuung **mit** Pflege-Grad



Anzahl: 14 Personen können teilnehmen.



Fußballfans aufgepasst!

Wir fahren wieder zu einem Heimspiel des VfB Stuttgart in die Mercedes Benz Arena.

Die Stimmung wird sicher wieder gut!

Fußballspiel VfB Stuttgart



Wann? **März oder April 2024**
12.30 Uhr bis 19 Uhr
Der Termin steht noch nicht fest.



Wo? Mercedes Benz Arena Stuttgart



Leitung: Isabelle Bollinger, Lea Polzer und Melinda Maier



Preis: 40 Euro für Fahrt und Eintritt
45 Euro für Betreuung **ohne** Pflege-Grad
16 Euro pro Stunde für Betreuung **mit** Pflege-Grad



Anzahl: 14 Personen können teilnehmen.
Treff-Punkt für die Abfahrt und Ankunft sind die Donau-Iller-Werkstätten Neu-Ulm und Jungingen.



Wir machen einen Ausflug in den großen Schlosspark „Blühendes Barock“ nach Ludwigsburg.

Wir spazieren durch die Ostereierallee.

Wir bewundern die vielen verschiedenen bunten Blumen im Park.

Frühlingserwachen Ludwigsburg



Wann? Samstag **13. April 2024**
9 Uhr bis 19 Uhr



Wo? Schloss-Park Ludwigsburg bei Stuttgart



Leitung: Conny Kindermann und Melinda Maier



Preis: 30 Euro für Fahrt und Eintritt
15 Euro Taschengeld für die Einkehr
50 Euro für Betreuung **ohne** Pflege-Grad
16 Euro pro Stunde für Betreuung **mit** Pflege-Grad



Anzahl: 7 Personen können mitfahren.
Treff-Punkt für die Abfahrt und Ankunft sind die Donau-Iller-Werkstätten Neu-Ulm.



KatrinHammer/pixelio.de

Wir machen einen Ausflug den Augsburger Zoo.

Wir besuchen dort viele Tiere und spazieren durch die Tropenhäuser.

Ausflug in den Zoo Augsburg



Wann? Sonntag **14. April 2024**
9 Uhr bis 19 Uhr



Wo? Zoo Augsburg



Leitung: Melinda Maier und Conny Kindermann



Preis: 30 Euro für die Fahrt und Eintritt
15 Euro Taschengeld für die Einkehr
50 Euro für die Betreuung **ohne** Pflege-Grad
16 Euro pro Stunde für Betreuung **mit** Pflege-Grad



Anzahl: 7 Personen können mitfahren.
Treff-Punkt für Abfahrt und Ankunft sind die Donau-Iller-Werkstätten Neu-Ulm und Jungingen.





Wir fahren mit dem Zug nach Augsburg.

Wir bummeln durch die Geschäfte der Innenstadt.

Shopping-Tag in Augsburg



Wann? Samstag **20. April 2024**
9 Uhr bis 19 Uhr



Wo? Innenstadt von Augsburg



Leitung: Melissa Ernst und Melinda Maier



Preis: 15 Euro Taschengeld für die Einkehr
Die Zugfahrt ist mit Schwerbehinderten-Ausweis und Wertmarke kostenlos.
Die Fahrt kostet sonst etwa 10 Euro.
Taschengeld je nach Shopping-Bedarf
50 Euro für die Betreuung **ohne** Pflege-Grad
16 Euro pro Stunde für die Betreuung **mit** Pflege-Grad



Anzahl: 6 Personen können mitfahren.
Treff-Punkt ist der Ulmer Haupt-Bahnhof.



Wie fühle ich mich sicher?
Und kann das auch zeigen?
Wie erkenne und vermeide ich gefährliche Situationen?
Mit welchen Tricks kann ich ohne großen Kraftaufwand Angriffen schnell entkommen?

Wir stärken mit schauspielerischen Elementen und mit Spaß unser Selbstbewusstsein.
Einschränkungen halten uns nicht ab.

Inklusiver Selbstbehauptungs-Kurs



Wann? Samstag **27. April 2024**
9 Uhr bis 17 Uhr



Wo? Chon-Ji Sportschule
Virchowstraße 1-3 am Eselsberg in Ulm



Leitung: Dr. Dana M. Simmet
Cheftrainerin und Diplom-Selbstverteidigungs-Lehrerin und eine Mitarbeitende der Offenen Hilfen



Preis: 45 Euro Kurs-Gebühr
50 Euro für Betreuung **ohne** Pflege-Grad
16 Euro pro Stunde für Betreuung **mit** Pflege-Grad



Anzahl: 10 Personen können teilnehmen.
Auch Angehörige und Mitarbeitende der Lebenshilfe können sich anmelden, wenn noch Plätze frei sind.
Treff-Punkt ist direkt in der Sport-Schule am Eselsberg.
Ein Fahr-Dienst ist in Ausnahmefällen möglich.





JulienChrist/ pixelio.de

Wir besuchen die Disco Rockside in Ulm.

Dort tanzen wir in die Nacht hinein.
Lassen wir es rocken!

Partynacht im Rockside



Wann? Freitag **im April 2024**
21.30 Uhr bis ca. 1.30 Uhr
Der Termin steht noch nicht fest.



Wo? Disco Rockside beim Blaubeurer Ring in Ulm



Leitung: Nadine Bauer, Conny Kindermann und Lea Polzer



Preis: 10 Euro für Eintritt
20 Euro Taschengeld für Getränke/ einen Imbiss
30 Euro für die Betreuung **ohne** Pflegegrad
16 Euro pro Stunde für die Betreuung **mit** Pflegegrad



Anzahl: 10 Personen können teilnehmen.
Treff-Punkt ist am Ikea-Parkplatz.
Ein Fahrdienst für die Heimfahrt ist in Ausnahmefällen möglich.



M.Großmann@pixelio.de

Wir entdecken mit der Allgäuer Wildkräuterführerin Clarissa Nestler die Kräfte und das alte Wissen zu unseren einheimischen Wildkräutern.

Wir werden gemeinsam kleine Speisen mit diesen Kräutern zubereiten.

Hinweis zur Anmeldung:
Auch Angehörige und MitarbeiterInnen der Lebenshilfe können sich anmelden, wenn noch Plätze frei sind.

Meisterhafte Wildkräuter



Wann? Samstag im **April / Mai 2024**
10 Uhr bis 13 Uhr
Der Termin steht noch nicht fest.



Wo? Illertissen-Buch



Leitung: Michaela Weidenlener, Paul Wittich und weitere Mitarbeitende



Preis: 30 Euro für die Führung und Fahrt
20 Euro für Betreuung **ohne** Pflege-Grad
16 Euro pro Stunde für Betreuung **mit** Pflege-Grad
Taschengeld für Einkehr im Café



Anzahl: 10 Personen können teilnehmen
Treff-Punkt für die Abfahrt und Ankunft sind die Donau-Iller-Werkstätten Neu-Ulm und Senden.



Die etwas andere Bootstour am Bodensee.

Genießt den frischen Wind während Ihr über das Wasser fliegt.

Anschließend kehren wir im Restaurant „Schussen“ ein.

Dieses ist ein altes Fährschiff.

Motorboot am Bodensee



Wann? Sonntag **05. Mai 2024**
8 Uhr bis 18 Uhr



Wo? Friedrichshafen



Leitung: Heike Benz, Michaela Weidenlener, Paul Wittich und weitere Mitarbeitende sowie unser Skipper Peter Ehrenbeck



Preis: 50 Euro für Fahrt und Bootstour
50 Euro für Betreuung **ohne** Pflege-Grad
16 Euro pro Stunde für Betreuung **mit** Pflege-Grad
Taschengeld für Verpflegung



Anzahl: 15 Personen können teilnehmen.
Treff-Punkt für die Abfahrt und Ankunft sind die Donau-Iller-Werkstätten Neu-Ulm und Senden.



Wir machen einen Ausflug ins Allgäu.

Wir besuchen eine Alm oberhalb des Alpsees bei Immenstadt.

Mit der Sommer-Rodel-Bahn geht es wieder ins Tal.

Ausflug ins Allgäu



Wann? Samstag **25. Mai 2024**
9 Uhr bis 19 Uhr



Wo? Immenstadt im Allgäu



Leitung: Isabelle Bollinger, Paula Schädler und Sandra Schmutz



Preis: 35 Euro für Fahrt, Sessel-Bahn, Sommer-Rodel-Bahn
15 Euro Taschengeld für die Einkehr
50 Euro für Betreuung **ohne** Pflege-Grad
16 Euro pro Stunde für Betreuung **mit** Pflege-Grad



Anzahl: 15 Personen können mitfahren.
Treff-Punkt für die Abfahrt und Ankunft sind die Donau-Iller-Werkstätten Neu-Ulm.



Der Golf Club Ulm e. V. lädt uns zu einem Golf-Schnupper-Kurs ein.

Wir lernen die Grundlagen dieses vielseitigen Sports kennen.

Wir erkunden gemeinsam die Golfanlage mit den E-Carts.

Golf-Schnupper-Kurs



Wann? Samstag **im Mai 2024**
9 Uhr bis 13 Uhr



Wo? Golf Club Ulm e. V. in Illerrieden



Leitung: Lothar Pfähler und Team vom Golf Club Ulm e. V.
Mitarbeitende der Offenen Hilfen



Preis: 10 Euro für den Fahrdienst
30 Euro für Betreuung **ohne** Pflege-Grad
16 Euro pro Stunde für Betreuung mit Pflege-Grad



Anzahl: Anzahl: 9 Personen können teilnehmen.
Treff-Punkt zur Abfahrt sind die Donau-Iller
Werkstätten Neu-Ulm und Senden.



Wir treffen uns zum Tanzen.

Es kann jede/r kommen der Lust hat.

Egal ob mit oder ohne Behinderung.

Disco für alle im Roxy



Wann? Freitag **31. Mai 2024**
und Freitag **27. September 2024**
19 Uhr bis 22 Uhr



Wo? Roxy Hallen in der Schillerstraße 1 in Ulm



Leitung: Paul Wittich und Michaela Weidenlener



Preis: Der Eintritt ist frei.
20 Euro für Betreuung **ohne** Pflege-Grad
16 Euro pro Stunde für Betreuung **mit** Pflege-Grad
Taschengeld für Getränke



Anzahl: Die Teilnehmeranzahl ist nicht begrenzt.
Bitte die Hin- und Rückfahrt selbst organisieren.





Wir besuchen den Affenberg Salem.

Das einzigartige Ausflugsziel am Bodensee mit knapp 200 aufgeweckten Berberaffen.

Affenberg Salem



Wann? Samstag **08. Juni 2024**
9 Uhr bis 19 Uhr



Wo? Affenberg Salem



Leitung: Melissa Ernst und Beate Gassner



Preis: 35 Euro für Eintritt und Fahrt
50 Euro für Betreuung **ohne** Pflege-Grad
16 Euro pro Stunde für Betreuung **mit** Pflege-Grad



Anzahl: 7 Personen können teilnehmen
Treff-Punkt für die Abfahrt und Ankunft sind die Donau-Iller-Werkstätten Neu-Ulm und Senden.



Wir erleben einen tollen Abend im Ulmer Zelt!

Mit Musik-Comedy, Artistik oder Schatten-Spiel.

Unterhaltung und Spannung ist garantiert!

Varieté im Ulmer Zelt



Wann? Samstag **29. Juni 2024**
20 Uhr bis 23 Uhr



Wo? Ulmer Zelt in der Friedrichsau



Leitung: Tobias Tränkle und Antonie Hähl



Preis: 30 Euro für den Eintritt
20 Euro für Betreuung **ohne** Pflege-Grad
16 Euro pro Stunde für Betreuung **mit** Pflege-Grad



Anzahl: 10 Personen können teilnehmen.
Treff-Punkt ist am Ulmer Zelt.
Ein Fahr-Dienst ist in Ausnahmefällen möglich.





Es erwarten Euch die größten Hits aus den beliebtesten Musicals der vergangenen Jahres und von heute.

Die Vorstellung wird sicher ein tolles Erlebnis.

Musical Night im Naturtheater Heidenheim



Wann? Dienstag **16. Juli 2024**
17 Uhr bis 24 Uhr



Wo? Natur Theater Heidenheim



Leitung: Michaela Weidenlener, Paul Wittich und weitere Mitarbeitende der Offenen Hilfen



Preis: 45 Euro für den Eintritt
25 Euro für Betreuung **ohne** Pflege-Grad
16 Euro pro Stunde für Betreuung **mit** Pflege-Grad
Taschengeld für Getränk



Anzahl: 15 Personen können teilnehmen.
Treff-Punkt für die Abfahrt sind die Donau-Iller Werkstätten Neu-Ulm. Die Teilnehmenden werden nach der Vorführung heimgefahren.



Wir besuchen die Festspiele in Burgrieden. Dort werden neue Abenteuer von Winnetou aufgeführt.

Die Vorstellung unter freiem Himmel wird sicher ein tolles Erlebnis.

Festspiele Burgrieden



Wann? Freitag **19. Juli 2024**
19 Uhr bis 0 Uhr



Wo? Festspiel-Gelände bei Burgrieden



Leitung: Paul Wittich, Michaela Weidenlener und weitere Mitarbeiterinnen und Mitarbeiter



Preis: 35 Euro für den Eintritt und Fahrt
35 Euro für Betreuung **ohne** Pflege-Grad
16 Euro pro Stunde für Betreuung **mit** Pflege-Grad
Taschengeld für Getränke



Anzahl: 20 Personen können teilnehmen.
Treff-Punkt für die Abfahrt sind die Donau-Iller Werkstätten Neu-Ulm.
Alle Teilnehmenden werden nach der Vorführung heimgefahren.





Wir vergnügen uns einen Tag lang im Allgäu Skylinepark bei Bad Wörishofen.

Ausflug in den Allgäu Skylinepark



Wann? Samstag **27. Juli 2024**
9 Uhr bis 20 Uhr



Wo? Allgäu Skylinepark bei Bad Wörishofen



Leitung: Nadine Bauer, Conny Kindermann, Lea Polzer und Melinda Maier



Preis: 35 Euro für Fahrt und Eintritt
50 Euro für Betreuung **ohne** Pflege-Grad
16 Euro pro Stunde für Betreuung **mit** Pflege-Grad



Anzahl: 15 Personen können mitfahren.
Treff-Punkt für die Abfahrt und Ankunft sind die Donau-Iller-Werkstätten Neu-Ulm und Senden.



Wir machen einen Ausflug an den Bodensee nach Lindau.

Wir bummeln am See entlang und machen eine Schiff-Fahrt.

Ausflug an den Bodensee



Wann? Sonntag **28. Juli 2024**
9 Uhr bis 19 Uhr



Wo? Lindau am Bodensee



Leitung: Melinda Maier und Melissa Ernst



Preis: 35 Euro für die Fahrt und Schiff-Fahrt
15 Euro Taschengeld für die Einkehr
50 Euro für die Betreuung **ohne** Pflege-Grad
16 Euro pro Stunde für Betreuung **mit** Pflege-Grad



Anzahl: 7 Personen können mitfahren.
Treff-Punkt für die Abfahrt und Ankunft sind die Donau-Iller-Werkstätten Neu-Ulm.



©Schwabenbühne/ Foto: Daniel Scheffold

Wir besuchen ein Theaterstück auf der Schwabenbühne bei Illertissen.



Schwabenbühne
Roth- und Illertal e.V.

Theaterstück auf der Schwabenbühne



Wann? Freitag **im Juli 2024**
20 Uhr bis 22.30 Uhr
Der Termin steht noch nicht fest



Wo? Schwabenbühne bei Illertissen



Leitung: Michaela Weidenleiner, Paul Wittich und weitere Mitarbeitende



Preis: 20 Euro für Eintritt
15 Euro für Betreuung **ohne** Pflege-Grad
16 Euro pro Stunde für Betreuung **mit** Pflege-Grad
Taschengeld für Getränk



Anzahl: 15 Personen können teilnehmen.
Treff-Punkt für die Abfahrt und Ankunft sind die Donau-Iller-Werkstätten Neu-Ulm und Senden.



Die Teilnehmenden werden nach der Vorführung heimgefahren.



Minigolf war gestern –
Wir besuchen die Abenteuer-Golf
Anlage bei Westerheim.

Abenteuer-Golf in Westerheim



Wann? Freitag **02. August 2024**
13.30 Uhr bis 19 Uhr



Wo? Westerheim bei Laichingen



Leitung: Melinda Maier und Isabelle Bollinger



Preis: 20 Euro für die Fahrt und Eintritt
40 Euro für Betreuung **ohne** Pflege-Grad
16 Euro pro Stunde für Betreuung **mit** Pflege-Grad



Anzahl: 7 Personen können teilnehmen.
Die Teilnehmerinnen und Teilnehmer werden von den Werkstätten Jungingen und Neu-Ulm abgeholt.



Wir verbringen einen Nachmittag in der Wellness Oase in Erbach.
Wir lassen es uns richtig gut gehen!

Im Sprudel-Becken, im Schwimm-Bad, beim Kneipen oder einfach beim Entspannen auf der Liege.

Am Abend steht für uns ein leckeres Essen bereit.

Wellness-Tag in Erbach



Wann? Samstag **24. August 2024**
13.30 Uhr bis 20 Uhr



Wo? Wellness Lounge in Erbach



Leitung: Nadine Bauer, Conny Kindermann, Melinda Maier und Lea Polzer



Preis: 60 Euro für Eintritt, Getränk und Abendessen
20 Euro für eine Massage, falls gewünscht
45 Euro für Betreuung **ohne** Pflege-Grad
16 Euro pro Stunde für Betreuung **mit** Pflege-Grad
Taschengeld für Getränke



Anzahl: 12 Personen können teilnehmen.
Treff-Punkt für die Abfahrt und Ankunft sind die Donau-Iller-Werkstätten Neu-Ulm und Senden.



Wir machen einen Ausflug in den großen Schlosspark „Blühendes Barock“ nach Ludwigsburg.

Dort besuchen wir die größte Kürbisausstellung der Welt.

Blühendes Barock Ludwigsburg



Wann? Samstag **14. September 2024**
9 Uhr bis 19 Uhr



Wo? Schloss-Park Ludwigsburg bei Stuttgart



Leitung: Conny Kindermann und Melinda Maier



Preis: 30 Euro für Fahrt und Eintritt
15 Euro Taschengeld für die Einkehr
50 Euro für Betreuung **ohne** Pflege-Grad
15 Euro pro Stunde für Betreuung **mit** Pflege-Grad



Anzahl: 7 Personen können mitfahren.
Treff-Punkt zur Abfahrt sind die Donau-Iller Werkstätten Neu-Ulm.



Andreas Hermsdorf pixelio.de

Wir besuchen den Bauernhof der Familie Strohmayer in Dietenheim.

Wir erfahren viel über die Arbeit auf dem Hof und dürfen mithelfen.

Wir pressen unseren eigenen Apfelsaft.

Erlebnis Bauernhof



Wann? Freitag **Ende September 2024**
14 Uhr bis 17 Uhr
Der Termin steht noch nicht fest.



Wo? Bauernhof Familie Strohmayer in Dietenheim



Leitung: Johann Reutlinger



Preis: 5 Euro für die Führung
20 Euro für Betreuung **ohne** Pflege-Grad
16 Euro pro Stunde für Betreuung **mit** Pflege-Grad



Anzahl: Anzahl: 10 Personen können teilnehmen
Ein Fahr-Dienst von den Werkstätten Neu-Ulm und Senden ist möglich.



FlowerLover@pixelio.de

Nena – das deutsche Pop-Idol kommt nach Neu-Ulm.

Sei dabei, wenn sich die „99 Luftballons auf ihren Weg zum Horizont“ begeben.

Nena in der Ratiopharm-Arena



Wann? Sonntag **06. Oktober 2024**
18 Uhr bis 22 Uhr



Wo? Ratiopharm-Arena Neu-Ulm



Leitung: Melissa Ernst, Beate Gassner und Michaela Weidenlener



Preis: 80 Euro für das Ticket
30 Euro für Betreuung **ohne** Pflege-Grad
16 Euro pro Stunde für Betreuung **mit** Pflege-Grad



Anzahl: 7 Personen können teilnehmen
Treff-Punkt ist die Ratiopharm-Arena in Neu-Ulm.
Ein Fahr-Dienst ist in Ausnahmefällen möglich.





Wir wandern in einer schönen Gegend auf der Schwäbischen Alb.

Natürlich ist auch eine Einkehr mit Kaffee und Kuchen geplant.

Herbst-Wanderung auf der Schwäbischen Alb



Wann? Donnerstag **10. Oktober 2024**
8.30 Uhr bis 17 Uhr



Wo? Auf der Schwäbischen Alb
Das Ziel steht noch nicht fest.



Leitung: Rita Franke, Günter Franke und Doris Reiber



Preis: 25 Euro für Fahrt und Einkehr
50 Euro für Betreuung **ohne** Pflege-Grad
16 Euro pro Stunde für Betreuung **mit** Pflege-Grad



Anzahl: 10 Personen können teilnehmen.
Die Teilnehmenden werden von den Werkstätten Jungingen, Neu-Ulm und Senden abgeholt.



Wir verbringen den Nachmittag in einem Schreber-Garten. Dort gibt es viele Tiere: Ziegen, Schafe, Puten, Hühner und Wachteln.

Gerhard erzählt uns über seine Arbeit und zeigt uns alle Tiere.

Wir helfen im Garten und hacken Holz. Wir grillen Würstchen am Lagerfeuer.

Wir unterhalten uns über Themen, die Männer so beschäftigen.

Männer-Tag im Schreber-Garten



Wann? Freitag **11. Oktober 2024**
14 Uhr bis 18.30 Uhr



Wo? Bei Gerhard im Schreber-Garten in Söflingen



Leitung: Johann Reutlinger und Andreas Menzel



Preis: 7 Euro für Grillgut und Getränke
36 Euro für Betreuung **ohne** Pflege-Grad
16 Euro pro Stunde für Betreuung **mit** Pflege-Grad



Anzahl: 10 Männer können teilnehmen.
Treff-Punkt sind die Werkstätten Jungingen, Neu-Ulm und Senden oder direkt in Söflingen.





BiancaKlotz/pixelio.de

Wir besuchen die Welt von Steiff in Giengen.

Wir erfahren dort Interessantes zum Leben von Margarethe Steiff und über die berühmten Teddybären.

Ausflug in die Welt von Steiff



Wann? Freitag **25. Oktober 2024**
12.30 Uhr bis 19.30 Uhr



Wo? Welt von Steiff in Giengen an der Brenz



Leitung: Isabelle Bollinger und Melinda Maier



Preis: 25 Euro für Fahrt und Eintritt
45 Euro für Betreuung **ohne** Pflege-Grad
16 Euro pro Stunde für Betreuung **mit** Pflege-Grad



Anzahl: 7 Personen können teilnehmen.
Treff-Punkt für die Abfahrt und Ankunft sind die Donau-Iller-Werkstätten Neu-Ulm und Jungingen.



Wir werden den Tag gemütlich im Jordanbad verbringen.

Wir entspannen in den verschiedenen warmen Becken.

Entspannung im Jordanbad



Wann? Samstag **16. November 2024**
10 Uhr bis 16 Uhr



Wo? Jordanbad bei Biberach



Leitung: Tobias Tränkle, Antonie Hähl und weitere Mitarbeitende.



Preis: 30 Euro für Eintritt, Imbiss und Fahrt
40 Euro für Betreuung **ohne** Pflege-Grad
16 Euro pro Stunde für Betreuung **mit** Pflege-Grad



Anzahl: 15 Personen können mitfahren.
Treff-Punkt für die Abfahrt und Ankunft sind die Donau-Iller Werkstätten in Senden, Neu-Ulm und Jungingen.





Das Original in München.

Erlebe die Hits von ABBA in diesem tollen Musical.

Mamma Mia! in München



Wann? Sonntag **im November 2024**
Der Termin steht noch nicht fest.



Wo? Deutsches Theater in München



Leitung: Nadine Bauer, Isabelle Bollinger und Lea Polzer



Preis: 100 Euro für Eintritt und Fahrt
50 Euro für Betreuung **ohne** Pflege-Grad
16 Euro pro Stunde für Betreuung **mit** Pflege-Grad



Anzahl: 14 Personen können mitfahren.
Treff-Punkt für die Abfahrt und Ankunft sind die Donau-Iller-Werkstätten Neu-Ulm.



Wir besuchen das fürstliche Winterleuchten in Bad Waldsee.

Wir gehen anschließend auf den Weihnachtsmarkt.

Winterleuchten Bad-Waldsee



Wann? Samstag **im November / Dezember 2024**
15 Uhr bis 20 Uhr



Wo? Bad Waldsee



Leitung: Michaela Weidenlener, Paul Wittich und weitere Mitarbeitende



Preis: 20 Euro für den Eintritt und Fahrt
30 Euro für Betreuung ohne Pflege-Grad
16 Euro pro Stunde für Betreuung mit Pflege-Grad
Taschengeld für Getränk



Anzahl: 15 Personen können teilnehmen.
Ein Fahr-Dienst von den Werkstätten Jungingen, Neu-Ulm und Senden ist möglich.





Wir bummeln über den Weihnachtsmarkt.

Wir können etwas trinken, essen oder Geschenke kaufen. Ganz nach Lust und Laune.

Weihnachtsmarkt Ulm



Wann? Freitag **06. Dezember 2024**
13.30 Uhr bis 16 Uhr



Wo? Weihnachtsmarkt Ulm



Leitung: Nadine Bauer und Lea Polzer



Preis: Taschengeld für Getränke, Essen und Einkäufe
25 Euro für Betreuung **ohne** Pflege-Grad
16 Euro pro Stunde für Betreuung **mit** Pflege-Grad



Anzahl: 7 Personen können teilnehmen.
Ein Fahr-Dienst von den Werkstätten Neu-Ulm und Senden ist möglich.



Wir schauen uns wieder das Weihnachts-Märchen im Theater Ulm an.

Der Titel des Märchens steht noch nicht fest.

Weihnachts-Märchen im Theater Ulm



Wann? Sonntag **im Dezember 2024**
Der Termin steht noch nicht fest.



Wo? Theater Ulm



Leitung: Tobias Tränkle, Antonie Hähl und weitere Mitarbeitende der Offenen Hilfen



Preis: 10 Euro für den Eintritt
15 Euro für Angehörige/ Eltern
Bei Betreuung ohne Eltern:
15 Euro für die Betreuung ohne Pflege-Grad
16 Euro pro Stunde für Betreuung **mit** Pflege-Grad



Anzahl: 25 Personen können teilnehmen.
Eltern und Angehörige sind auch eingeladen.
Treff-Punkt ist am Haupt-Eingang des Theaters Ulm.
Ein Fahr-Dienst ist nur in Ausnahmefällen möglich.



Bildungs-Angebote des Fortbildungs-Instituts L³ Lernzeit



L³ Lernzeit

Das Fortbildungs-Institut der Lebenshilfe Donau-Iller heißt L³ Lernzeit. L³ steht für Lebens-Langes-Lernen.

Mehrere Fortbildungen stehen auch für Menschen mit Behinderungen offen.

Für Beschäftigte der Donau-Iller Werkstätten sind die Fortbildungen kostenlos. Die Teilnehmerplätze sind begrenzt.

Haben Sie Interesse? Dann melden Sie sich bei den Offenen Hilfen oder direkt im Fortbildungs-Institut bei:

Markus Spiegl

Telefon: 0731 96640 623

E-Mail: m.spiegl@lhdi.de



L³ Lernzeit

Betriebliche Ersthelfer inklusiv – Grundkurs eintägig



Termine: Dienstag, **20. Februar 2024**
 Donnerstag, **18. April 2024**
 Donnerstag, **06. Juni 2024**
 Dienstag, **03. Dezember 2024**



Wo? Im Fortbildungsinstitut L³
 Am Pfannenstiel 12 in Ulm-Jungingen

Betriebliche Ersthelfer inklusiv – Grundkurs zweitägig



Termine: **23. - 24. Januar 2024**
04. - 05. Juni 2024



Wo? Im Fortbildungsinstitut L³
 Am Pfannenstiel 12 in Ulm-Jungingen

Grundlagen Schluckstörungen



Wann? Mittwoch, **11. September 2024**



Wo? Fortbildungsinstitut L³
 Am Pfannenstiel 12 in Ulm-Jungingen



Wann? Donnerstag, **05. September 2024**



Wo? Turnhalle Heilpädagogisches Zentrum
 Holsteiner Str. 1, 89250 Senden

„Absolute Beginner“ - Microsoft WORD und EXCEL für absolute Neulinge



Wann? Donnerstag, **28. November 2024**



Wo? Fortbildungsinstitut L³
 Am Pfannenstiel 12 in Ulm-Jungingen

Bildungs-Angebote des Fortbildungs-Instituts L³ Lernzeit

Praxisbegleitung Sturzprävention



Wann? individuell



Wo? vor Ort

Infektionsschutzbelehrung in leichter Sprache



Wann? Frühjahr/Herbst 2024



Wo? ZAB / Zentrum für Arbeit und Bildung
Nelsonallee 6 / Tor 2, 89231 Neu-Ulm

Vortrag zu Vorsorgevollmacht, Betreuungsverfügung



Wann? Donnerstag, **11. April** und
Donnerstag, **07. November 2024**



Wo? Fortbildungsinstitut L³
Am Pfannenstiel 12 in Ulm-Jungingen

Vortrag zur Patientenverfügung - in leichter Sprache



Wann? Donnerstag, **24. Oktober 2024**



Wo? Fortbildungsinstitut L³
Am Pfannenstiel 12 in Ulm-Jungingen

Vortrag zum Erbrecht und Behindertentestament



Wann? Donnerstag, **20. Juni 2024**



Wo? Fortbildungsinstitut L³
Am Pfannenstiel 12 in Ulm-Jungingen

Bildungs-Angebote des Fortbildungs-Instituts L³ Lernzeit

Vortrag zu aktuellen Themen aus dem Betreuungsrecht



Wann? Dienstag, **16. Juli 2024**



Wo? Fortbildungsinstitut L³
Am Pfannenstiel 12 in Ulm-Jungingen

Ausbildung zum Gabelstaplerfahrer



Wann? **individuell, Termin bitte erfragen**



Wo? ZAB / Zentrum für Arbeit und Bildung
Nelsonallee 6 / Tor 2, 89231 Neu-Ulm

Vortrag zur Pflegeversicherung



Wann? Donnerstag, **14. März 2024**



Wo? Fortbildungsinstitut L³
Am Pfannenstiel 12 in Ulm-Jungingen

Einstieg in Leichte Sprache



Wann? Mittwoch, **15. Mai 2024**



Wo? Fortbildungsinstitut L³
Am Pfannenstiel 12 in Ulm-Jungingen

Selbstbehauptung - inklusive



Wann? **Im Rahmen der ABA-Maßnahmen**



Wo? Vor Ort in den Werkstätten

Bildungs-Angebote des Fortbildungs-Instituts L³ Lernzeit

Medienkompetenz



Wann? Dienstag, **19. März 2024**



Wo? Fortbildungsinstitut L³
Am Pfannenstiel 12 in Ulm-Jungingen



Wann? Dienstag, **24. September 2024**



Wo? ZAB / Zentrum für Arbeit und Bildung
Nelsonallee 6 / Tor 2, 89231 Neu-Ulm

Freizeit-Gruppen

Die Freizeit-Gruppen treffen sich regelmäßig, außerhalb der Schulferien.
Einige Gruppen gibt es schon seit vielen Jahren.

Sie haben einen festen Stamm an Mitgliedern.
Die Freizeit-Gruppen bestehen aus etwa 10 bis 20 Mitgliedern.

Die Freizeitgruppen feiern auch Feste mit vielen Gästen.
Am Freitag 26. Januar 2024 findet der Faschingsball im Bürgerhaus Senden statt.
Im Herbst ist wieder eine Herbst-Disco geplant.

Sie wollen regelmäßig an einer Freizeitgruppe teilnehmen?
Dann können Sie sich gerne bei uns melden.

Was kosten die Angebote?

Unkosten-Beitrag

Je nach Unternehmung gibt es Kosten. Zum Beispiel für Eintritt oder Taschengeld.
Wir bieten bei Bedarf einen Fahr-Dienst an.
Der Unkosten-Beitrag für Abholung und Rückfahrt beträgt 10 Euro pro Treffen.
Bei Ausflügen fallen höhere Kosten an.

Betreuungs-Kosten

Mit Pflege-Grad kostet die Betreuung 16 Euro pro Stunde.

Mit einem Pflege-Grad bezahlt die Pflege-Kasse die Betreuungs-Kosten.
Über die Verhinderungs-Pflege oder den Entlastungs-Betrag.

Ohne Pflege-Grad kostet die Betreuung 7 Euro pro Stunde.
Diese Kosten müssen Sie selbst bezahlen.
Oder über die Eingliederungs-Hilfe beantragen.

Wenn die Pflege-Kasse oder der Eingliederungs-Hilfe-Träger die Kosten nicht übernehmen, dann müssen Sie die Kosten der Betreuung selbst bezahlen.
Zum Beispiel wenn der Entlastungs-Betrag verbraucht ist.
Oder wenn die Teilnehmerin oder der Teilnehmer in einer Wohnstätte wohnt.



Dieser Samstag könnte nicht schöner sein. Einmal im Monat unternehmen wir etwas ganz nach Eurem Geschmack.

Zum Beispiel:
Spiele, Kochen, Basteln, Kino,
Tiergarten, Stadtbummel,
Besichtigungen, Ausflüge und vieles
mehr.

Aktuell bestehen vier Gruppen.
Die Zuteilung in eine Gruppe erfolgt
nach den jeweiligen Interessen der
Teilnehmerinnen und Teilnehmern.

Blauinsel



Wann? **Einmal im Monat** am Samstag
9 Uhr bis 12 Uhr



Wo? Donau-Iller-Werkstätten Jungingen,
Verwaltungsgebäude



Leitung: Paul Wittich und Michaela Weidenlener
mit weiteren Mitarbeiterinnen und Mitarbeitern



Anzahl: 4 Gruppen mit jeweils
12 Teilnehmerinnen und Teilnehmer



Montags werden Bananen gebogen
oder andere Dinge gemacht.
Zum Beispiel:

Spiele, Kochen, Basteln, Kino,
Theater, Stadtbummel,
Besichtigungen, Kegeln und
vieles mehr.

Bananenbieger



Wann? **1. und 3. Montag im Monat**
16 Uhr bis 18 Uhr



Wo? Donau-Iller-Werkstätten Jungingen
Verwaltungsgebäude



Leitung: Paul Wittich und Michaela Weidenlener



Anzahl: 10 Teilnehmerinnen und Teilnehmer





Gemeinsam den Feierabend ausklingen lassen und dabei noch etwas erleben.

Zum Beispiel:
Spiele, Kochen, Basteln, Kino, Theater,
Stadtbummel, Besichtigungen, Kegeln
und vieles mehr.

Feierabend-Treff



Wann? 2. und 4. Dienstag im Monat
16 Uhr bis 18 Uhr



Wo? Donau-Iller-Werkstätten Jungingen,
Verwaltungsgebäude



Leitung: Paul Wittich und Michaela Weidenlener
mit weiteren Mitarbeiterinnen und Mitarbeitern



Anzahl: 9 Teilnehmerinnen und Teilnehmer



Dein Treff am Dienstag.
Langeweile kennen wir nicht.

Dafür aber ein abwechslungsreiches
Programm:
Spiele, Kochen, Basteln, Kino, Theater,
Besichtigungen, Kegeln
und vieles mehr.

Dienstags-Treff



Wann? 1. und 3. Dienstag im Monat
16 Uhr bis 18 Uhr



Wo? Donau-Iller-Werkstätten Neu-Ulm



Leitung: Paul Wittich und Michaela Weidenlener



Anzahl: 11 Teilnehmerinnen und Teilnehmer





Der Start in die neue Woche könnte nicht aufregender sein. Wir unternehmen jede Woche etwas anderes.

Zum Beispiel:
Spiele, Kochen, Basteln, Kino,
Theater, Besichtigungen, Kegeln
und vieles mehr.

Montags-Club



Wann? 2. und 4. Montag im Monat
16 Uhr bis 18 Uhr



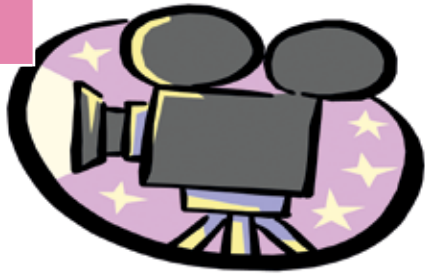
Wo? Donau-Iller-Werkstätten Senden
ABA-Raum



Leitung: Paul Wittich und Michaela Weidenlener



Anzahl: 9 Teilnehmerinnen und Teilnehmer



Wir lassen den Arbeitstag gemütlich ausklingen.

Wir schauen uns einen schönen Film an.

Kino-Treff



Wann? Mittwochs zweimal im Halbjahr
16 Uhr bis etwa 19 Uhr



Wo? Dietrich Kino in Neu-Ulm



Leitung: Tobias Tränkle und Sabrina Müller



Anzahl: 12 Teilnehmerinnen und Teilnehmer



Wir sitzen gemütlich nach Arbeitsende zusammen und machen verschiedene Kegelspiele.

Wir essen in der Pause Pommes.

Kegel-Treff Senden



Wann? **Letzter Donnerstag im Monat**
16 Uhr bis 18.30 Uhr



Wo? Kegelbahn des TSV in Ludwigsfeld



Leitung: Irmgard Steinle, Antonie Hähl, Bärbl Neudert und Tobias Tränkle



Anzahl: 18 Teilnehmerinnen und Teilnehmer



Zwei Gruppen treffen sich regelmäßig zum Kegeln im Sportheim des TSV Dietenheim.

Wir machen verschiedene Kegelspiele.

Kegel-Treffs in Dietenheim



Wann? **Einmal im Monat:**
Gruppe 1: Zweiter Mittwoch im Monat
16 Uhr bis 18 Uhr
Gruppe 2: Zweiter Donnerstag im Monat
16 Uhr bis 18 Uhr



Wo? Sportgaststätte
Illertissener Straße 45 in Dietenheim



Leitung: Gruppe 1: Michaela Weidenlener und Alexander Schmid
Gruppe 2: Sabine Reichenberger und Karin Kohler



Anzahl: 2 Gruppen
mit jeweils 12 Teilnehmerinnen und Teilnehmer



Wir sitzen gemütlich nach dem Feierabend zusammen.

Wir machen verschiedene Kegelspiele.

Kegel-Treff Ulm



Wann? In der Regel **am letzten Mittwoch im Monat**
16 Uhr bis 18.15 Uhr



Wo? Kegelbahn in der Gaststätte Jahnhalle in Ulm



Leitung: Tobias Tränkle und Anne Plink



Anzahl: 12 Teilnehmerinnen und Teilnehmer



Seit über 15 Jahren gibt es die Profi-Kegler.

Bewohner und Bewohnerinnen aus der Marner Walk Straße und Beschäftigte aus den Werkstätten Jungingen gehen zum Kegeln oder machen eine kleine Unternehmung.

Kegel-Club „die Profis“



Wann? **Freitags, in der Regel einmal im Monat**
18 Uhr bis 20.30 Uhr



Wo? Ulm



Leitung: Jürgen Dürr



Anzahl: 10 Teilnehmerinnen und Teilnehmer

Nähere Informationen erhalten Sie bei Herrn Dürr.
Telefon: 0731 2607129.



Wir verbringen gemeinsam den Samstag-Nachmittag.

Gemütlich bei einer Tasse Kaffee, Spielen, Gesprächen, Basteln.

Oder aktiv bei Ausflügen in und rund um Langenau.

Es ist für alle etwas dabei!

Wochenend-Treff in Langenau



Wann? **3. Samstag im Monat**
14 Uhr bis 17 Uhr



Wo? Mehrgenerationen-Haus Langenau
Kuftenstraße 19 in Langenau



Leitung: Gabriele Neufischer, Astrid Kölle
Johann Reutlinger oder Tobias Tränkle



Anzahl: 16 Teilnehmerinnen und Teilnehmer



Wir klettern nach Feierabend.

Gut gesichert und unter guter Anleitung.

Vorkenntnisse sind nicht nötig.

Weitere Kletter-Begeisterte sind herzlich willkommen!

Kletter-Gruppe in Neu-Ulm



Wann? **2. Mittwoch im Monat**
16 Uhr bis 18.00 Uhr



Wo? Sparkassendome DAV Kletterwelt Neu-Ulm



Leitung: Lydia Steffan, DAV Fachübungsleiterin und
Jürgen Frei, Betriebsrats-Vorsitzender der Lebenshilfe



Anzahl: Die Gruppe besteht derzeit aus 5 Mitgliedern.
Es wird kein Fahrdienst angeboten.



Der Judotrainer Dieter Bischoff bietet eine Judogruppe im Heilpädagogischen Zentrum in Senden an.

Wir haben Spaß an der Bewegung. Selbstbehauptung und Disziplin sind wichtig.

Wir lernen verschiedene Judo-Techniken.

Inklusive Judo-Gruppe



Wann? Dienstags

Von 17 Uhr bis 18 Uhr
Nicht in den Schul-Ferien



Wo?

Sporthalle im Heilpädagogischen Zentrum Senden



Leitung:

Dieter Bischoff,
Judotrainer beim Sport-Verein Oberkirchberg



Anzahl:

Die Gruppe besteht vor allem aus ehemaligen Schülerinnen und Schülern der Lindenhof-Schule. Die Hin- und Rückfahrt bitte selbst organisieren. Eventuell ergeben sich Fahr-Gemeinschaften.

Roxy-Disco



Freitag
31.05.2024
+24.09.2024
19 Uhr

Disco für alle | Roxy Ulm



Lebenshilfe-Stiftung hilft

Direkte Hilfe für Menschen mit Behinderung leisten die Stiftung Lebenshilfe Region Donau-Iller und die Lebenshilfe Stiftung für den Landkreis Günzburg.

Wenn Sie Hilfe brauchen:

Alle Personen mit Behinderung in unserer Region können einen Antrag an die Lebenshilfe Stiftungen stellen. Wir helfen zum Beispiel bei:

- einmaligen Anschaffungen, beispielsweise für Hilfsmittel, behindertengerechte Umrüstung oder Umbauten
- Teilnahme an Projekten, zum Beispiel Freizeitaktivitäten, Bildungsangeboten oder Reisen
- Therapien, wie Therapeutisches Reiten oder andere tiergestützte Therapien
- gemeinschaftlichen Aktionen, die eine aktive Teilhabe an der Gesellschaft ermöglichen

Ihr persönlicher Ansprechpartner in der Lebenshilfe gibt Ihren Antrag gerne weiter.

Informationen finden Sie auf unsere Homepage unter:
www.lebenshilfe-donau-iller.de/ Das sind wir / Helfen



Familien-Entlastender-Dienst

Unser Familien-Entlastender-Dienst bietet eine stundenweise Entlastung für Eltern und Sorge-Berechtigte.

Bei der Pflege und Betreuung ihrer Angehörigen mit Behinderungen. So erhalten Eltern und Sorge-Berechtigte Zeit für Erholung und eigene Aktivitäten. Inhalt und Umfang der Hilfen werden mit den Familien vereinbart.

Unser **Angebot** umfasst:

- stundenweise Betreuung im häuslichen Umfeld während der Abwesenheit der Eltern
- soziale Betreuung, zum Beispiel bei der Freizeit-Gestaltung, Begleitung bei Arzt-Terminen, zu Veranstaltungen oder zum Einkauf
- pflegerische Hilfen, zum Beispiel Hilfe bei der Körper-Pflege oder beim Toiletten-Gang

Je nach Bedarf versuchen wir Praktikantinnen und Praktikanten, ehrenamtliche Mitarbeiterinnen und Mitarbeiter, aber auch Fachkräfte zu vermitteln.

Um den Betreuten einen festen Beziehungs-Rahmen zu geben, wird die Betreuung von einer Person übernommen.

Kosten

Die Kosten betragen 21 Euro pro Stunde.

Dazu kommen 0,40 Euro pro Kilometer für die An- und Abfahrt.

Wenn angestelltes Fach-Personal eingesetzt werden muss, sind die Kosten höher.

Bei Unternehmungen muss der Betreute die Kosten für sich und die Betreuungs-Person übernehmen. Zum Beispiel für Eintritt.

Abrechnung über Pflegekasse

Die Offenen Hilfen können die Kosten mit der Pflege-Kasse abrechnen.

Über den Entlastungs-Betrag oder die Verhinderungs-Pflege.

Der Entlastungs-Betrag beträgt 125 Euro im Monat.

Ab Pflege-Grad 2 zahlt die Pflege-Kasse 1612 Euro im Jahr für die Verhinderungs-Pflege.

Es kann auch ein Teil der Kurzzeit-Pflege für die Verhinderungs-Pflege eingesetzt werden.

Wenn die Kurzzeit-Pflege nicht oder nur teilweise in Anspruch genommen wird.

Es stehen dann bis zu 2418 Euro zur Verfügung.

Abhängig vom Einkommen und Vermögen ist es möglich, die Kosten über die Eingliederungs-Hilfe zu beantragen.

Zum Beispiel in Form eines Persönlichen Budgets.

Wenn weder Pflege-Kasse noch Eingliederungs-Hilfe zahlen, dann müssen die Kosten selbst getragen werden.

Die Offenen Hilfen der Lebenshilfe Donau-Iller e.V. sind bei der Antrag-Stellung für die Leistungen behilflich.

In regelmäßigen Abständen werden die erbrachten Leistungen mit der Pflege-Kasse oder mit den Sorge-Berechtigten abgerechnet.

Offene Behinderten-Arbeit im Landkreis Günzburg

Im nördlichen Landkreis Günzburg bieten wir die Offene Behinderten-Arbeit an.

Die Offene Behinderten-Arbeit wird mit OBA abgekürzt.

Schwer-Punkt sind Angebote für Kinder, Jugendliche und junge Erwachsene.

Unsere OBA-Angebote im Überblick

- Familien-Entlastender-Dienst
- regelmäßige Freizeit-Gruppen: Kinder-, Teenie- und Jugend-Gruppe
- Integrative Spiel- und Lern-Gruppe für Kleinkinder ab 2,5 Jahren
- Angebote für Geschwisterkinder
- Beratung von Menschen mit Behinderungen und ihrer Angehörigen
- Sommer-Ferien-Programm
- integrative Freizeit-, Begegnungs- und Bildungs-Angebote
- Sonder-Veranstaltungen: Feste, Ausflüge, Schul-Projekte
- mehrtägige Freizeiten

Familien-Entlastender-Dienst

Wir betreuen Menschen mit Behinderungen für ein paar Stunden.

Am Tag oder Abend.

Bei Bedarf auch in den Ferien.

Wir bieten Entlastung im Alltag.

Die Entlastung ist am Bedarf der Familie ausgerichtet und soll der Familie helfen.

Und zur Steigerung der Lebens-Qualität aller Familien-Mitglieder beitragen.

Bei Pflege-Bedürftigkeit können die Kosten über die Verhinderungs-Pflege oder den Entlastungs-Betrag abgerechnet werden.

Abhängig vom Einkommen und Vermögen ist es möglich, die Kosten beim Bezirk Schwaben zu beantragen.

Zum Beispiel in Form eines Persönlichen Budgets.

Wenn weder Pflege-Kasse noch Bezirk Schwaben leisten, dann müssen die Kosten selbst getragen werden.

Die Mitarbeiter und Mitarbeiterinnen der OBA sind bei der Antrag-Stellung für die Leistungen behilflich.

Unsere Freizeit-Gruppen

Wir bieten verschiedene Gruppen für unterschiedliche Altersgruppen an.

Die Gruppen sind grundsätzlich inklusiv.

Es können auch Geschwister-Kinder und andere Kinder ohne Einschränkung teilnehmen.

Samstagstreff

Die Kinder sind zwischen 7 und etwa 16 Jahren.

Die Gruppe trifft sich einmal im Monat samstags von 9.30 Uhr bis 16 Uhr im

Lebenshilfe-Zentrum Günzburg.

Wir spielen, basteln oder machen Ausflüge.



Teenager-Gruppe

Die Jugendlichen treffen sich einmal im Monat am Samstag.

Sie sind zwischen 14 und 18 Jahre alt.

Wir kochen, essen und chillen gemeinsam.

Wir basteln für den Weihnachtsmarkt und basteln Kostüme für Fasching.

Wir feiern auch große Feste: Herbstball, Halloween, Weihnachten und Fasching.



Freitagstreff

Das Angebot richtet sich an Jugendliche und junge Erwachsene ab 20 Jahren.

Die Gruppe trifft sich zweimal im Monat, freitags von 17 Uhr bis 21 Uhr.

Wir gehen ins Theater, Kino oder auf ein Konzert.

Wir spielen, basteln oder kochen gemeinsam.



Spiel- und Lern-Gruppe

Wir möchten mit diesem Angebot Familien mit Kindern zwischen 2,5 und 6 Jahren ansprechen und den Eltern einen kleinen Freiraum am Wochenende ermöglichen.

Das Angebot richtet sich an Kinder mit und ohne Behinderung. Wir treffen uns einmal im Monat, samstags von 10 Uhr bis 16 Uhr.

Wir kochen und essen jedes Mal gemeinsam.

Wir verkleiden uns mit Märchenkostümen, bauen Schlösser aus großen Kartons oder besuchen ein Pony-Hof.

Der eigene Garten des Lebenshilfe-Zentrums mit Spiel-Geräten eignet sich bestens zum Toben, Grillen, Picknicken und im Plansch-Becken baden.



Angebote für Geschwisterkinder

Das Projekt besteht seit März 2022.

Es richtet sich an Kinder von 6 bis 12 Jahren, die mit einem Bruder oder einer Schwester mit Behinderung aufwachsen.

Unsere Angebote:

Geschwistertage mit Spiel, Spaß und Fantasie

Geschwisterwochenende

Erlebnispädagogische Angebote

Das Projekt wird von der Lebenshilfe-Stiftung für den Landkreis Günzburg gefördert.

Es entstehen für Sie keine Betreuungskosten.



Angebote für
Geschwisterkinder



Gruppenangebote für
Geschwister von behinderten
und /oder chronisch kranken
Kindern

Freizeiten

Im Jahr sind 4 Freizeiten geplant:

Zeltlager in der Toskana

vom **26. Juli bis 03. August 2024**

Kinderfreizeit in Wartaweil

vom **20. Mai bis 24. Mai 2024**

Wochenende für Geschwisterkinder in Wartaweil

vom **17. Mai bis 19. Mai 2024**

Freizeit für Jugendliche am Schliersee

vom **03. Oktober bis 06. Oktober 2024**



Lebenshilfe
Donau-Iller

Museumscafé am Petrusplatz

Di., Mi.	10 – 17 Uhr	
Do. – So. und an Feiertagen	10 – 18 Uhr	
<ul style="list-style-type: none"> • Frühstück • Mittagstisch • Kaffee & Kuchen 		

*Alles auch
to go!*

Informieren Sie sich über unsere Angebote
und aktuell geltende Öffnungszeiten unter:

www.lebenshilfe-donau-iller.de
Tel. 0731 / 880 70 881



Kontakt

Lebenshilfe-Zentrum Günzburg
Offene Behinderten-Arbeit
Adolph-Kolping-Straße 1
89312 Günzburg

Leitung:

[Ekaterina Klug](#)

Montag bis Freitag von 9 bis 15 Uhr

Telefon: 08221 93040 241

Mail: e.klug@lhdi.de



Freizeitgruppen:

[Roswitha Hempe](#)

Telefon: 0151 17504245

Mail: r.hempe@lhdi.de



Verwaltung:

[Michaela Danzl](#)

Montags von 8 bis 16 Uhr

Donnerstags von 12.30 bis 14.30 Uhr

Telefon: 08221 93040 242

Fax: 08221 93040 199

Mail: m.danzl@lhdi.de





Gesundheitliche Versorgungsplanung in der letzten Lebensphase

**Es gibt ein neues Angebot in der Lebenshilfe.
Das Angebot heißt Gesundheitliche Versorgungsplanung.**

Was bedeutet das?

Es kann in unserem Leben Zeiten geben, in denen es uns nicht gut geht.
Wir können einen Unfall haben.
Wir können auch krank werden – vielleicht sogar schwer krank.
Und irgendwann werden wir alt.

Was soll dann geschehen?

Vielleicht möchten Sie darüber sprechen.
Über ihre Wünsche oder ihre Ängste.

Es ist nicht einfach über Krankheit und Tod zu sprechen.

Viele Menschen haben davor Angst.
Aber es kann helfen, sich zu informieren.
Damit später nichts geschieht – was Sie nicht wollen!

**Wenn Sie es möchten, schreiben wir ihre Wünsche gemeinsam auf.
Das Angebot ist freiwillig.**

Haben Sie Interesse?

**Dann rufen Sie uns gerne an.
Wir vereinbaren dann einen Termin.
Gerne kann auch eine vertraute Person bei diesem Termin dabei sein.**

Was kostet die Beratung?

Unser Angebot ist für Sie kostenlos.

Wo findet die Beratung statt?

- in der Werkstatt
- in der Wohnstätte
- oder bei Ihnen zuhause

Gemeinsam finden wir eine passende Lösung.

Wer macht die Beratung?

Angela Kleber

Donau-Iller-Werkstätten gGmbH
Gotenstraße 1
89250 Senden
Telefon 0151 / 11792430
a.kleber@lhdi.de



Sabine Reichenberger

Donau-Iller-Werkstätten gGmbH
Dietenheimer Straße 41
89257 Illertissen
Telefon 07303 / 906 60-126
s.reichenberger@lhdi.de





Angebote des Betreuungsvereins

Unser Betreuungsverein bietet:

- Beratung und Unterstützung von Menschen, die an der ehrenamtlichen Übernahme einer Betreuung interessiert sind
- Einführung und Fortbildung ehrenamtlicher Betreuerinnen und Betreuer
- Erfahrungsaustausch mit anderen ehrenamtlichen Betreuerinnen und Betreuer
- Einzelberatung von ehrenamtlichen Betreuerinnen und Betreuer in sozialen, rechtlichen und psychologischen Fragen
- Öffentlichkeitsarbeit in Form von Informationsveranstaltungen zum Betreuungsrecht und Vorsorgevollmacht
- Informationen zur Betreuungs- und Patientenverfügung
- Beratung bei der Erstellung einer Vorsorgevollmacht
- Führung von Betreuungen

Ehrenamtlich tätig sein

In der Betreuung ehrenamtlich tätig zu sein, heißt konkret:

- Sie halten persönlichen Kontakt zur betreuten Person
- Sie unterstützen z.B. bei der Sicherung des Lebensunterhaltes, im Umgang mit Behörden, bei Arztterminen, bei Wohnungsangelegenheiten, beim Abschluss von Verträgen oder bei der Geltendmachung von Rechtsansprüchen
- Sie bekommen Beratung und Hilfe durch den Betreuungsverein und die Betreuungsbehörde
- Sie erhalten eine pauschale Aufwandsentschädigung
- Sie sind abgesichert durch die Haftpflichtversicherung des Landes und die gesetzliche Unfallversicherung

Wenn Sie Interesse an der Übernahme einer rechtlichen Betreuung haben, dann können Sie sich gerne beim Betreuungsverein melden.

Grundlagen zur Betreuungsführung

Für ehrenamtliche Betreuerinnen und Betreuer sowie Interessenten, bieten wir zwei Grundlagen-Seminare aufgeteilt in jeweils 2 Module - zum Betreuungsrecht an.

Die Module bauen aufeinander auf.

Wann: Modul 1: 18. April 2024 und Modul 2: 25. April 2024 oder
Modul 1: 19. September 2024 und Modul 2: 26. September 2024

Dauer: jeweils 18 Uhr bis 21 Uhr

Wo? Donau-Iller-Werkstätten Ulm-Jungingen im Verwaltungsgebäude,
Am Pfannenstiel 12 in 89081 Ulm-Jungingen

Die Teilnehmerinnen und Teilnehmer erhalten einen Überblick zu den wichtigsten Regelungen im Betreuungsrecht.

Auf folgende Themen gehen wir ausführlich ein:

- die Voraussetzung der rechtlichen Betreuung
- den Ablauf des Betreuungsverfahrens
- die Aufgabenkreise
- die Rechte und Pflichten der Betreuerinnen und Betreuer
- die betreuungsrechtlichen Genehmigungen
- das Ende der Betreuung und
- die Haftung der Betreuung

Gerne beantworten wir ebenfalls individuelle Fragen.

Erfahrungsaustausch

Erfahrungsaustausch

Ein regelmäßiger Austausch zwischen ehrenamtlichen Betreuerinnen und Betreuern ist uns wichtig.

Hier können Sie in kleiner Runde Fragen zu Ihrer Betreuung klären.

Wann: Dienstag, 27. Februar 2024 18 Uhr bis 19.30 Uhr
Dienstag, 04. Juni 2024 18 Uhr bis 19.30 Uhr
Dienstag, 10. September 2024 18 Uhr bis 19.30 Uhr
Dienstag, 26. November 2024 18 Uhr bis 19.30 Uhr

Wo? Donau-Iller-Werkstätten Ulm-Jungingen im Verwaltungsgebäude,
Am Pfannenstiel 12 in 89081 Ulm-Jungingen

Thema: Aktuelle Themen und Fragestellungen aus der Betreuungsarbeit

Fortbildungen und Vorträge

Ehegattennotvertretungsrecht

Seit 1.1.2023 gilt das sog. Ehegattennotvertretungsrecht. Ist der Ehepartner bewusstlos oder krank und kann deshalb nicht selbst über seine Gesundheitsvorsorge entscheiden, kann ihn der Partner vertreten.

Referent: Herr **Peter Rogner**
Jurist und ehemaliger Notar

Wann? Donnerstag, 08. Februar 2024
16:00 Uhr bis 18:00 Uhr

Wo? Weststadthaus Ulm, Moltkestraße 10, 89077 Ulm

Aktuelles aus der Pflegeversicherung

Frau Schnurr informiert über die Pflegeversicherung und bietet im Anschluss die Möglichkeit für Fragen und Diskussion.

Referentin: Frau **Cathrin Schnurr**
Teamleitung Sozialer Dienst AOK - Die Gesundheitskasse Ulm-Biberach

Termin: Donnerstag, 14. März 2024
18:00 - 20:00 Uhr

Wo? Donau-Iller-Werkstätten Ulm-Jungingen im Verwaltungsgebäude,
Am Pfannenstiel 12 in 89081 Ulm-Jungingen

Vorsorgevollmacht, Betreuungsverfügung und Ehegattennotvertretungsrecht

Rechtzeitig für Alter, Krankheit oder Unfall vorsorgen – erfahren Sie alles Wichtige zu o.g. Vorsorgemöglichkeiten.

Referent: Herr **Martin Wachter**
Jurist und ehem. Notar

Termine: Donnerstag, 11. April 2024
Donnerstag, 07. November 2024
jeweils 18:00 – 20:00 Uhr

Wo? Donau-Iller-Werkstätten Ulm-Jungingen im Verwaltungsgebäude,
Am Pfannenstiel 12 in 89081 Ulm-Jungingen

Referent: Herr **Peter Rogner**
Jurist und ehemaliger Notar

Termin: Donnerstag, 04. Juli 2024
17:00 Uhr bis 19:00 Uhr

Wo? Donau-Iller-Wohnstätten, Münsterblickstraße 15, 89231 Neu-Ulm

Fortbildungen und Vorträge

Patientenverfügung - Vorsorge für die ärztliche Behandlung

Nach einem Unfall oder aufgrund einer schweren Erkrankung oder Behinderung können wir in die Lage kommen, nicht mehr für uns selbst handeln zu können. Es gibt die Möglichkeit mit einer Patientenverfügung für diese Situation Vorsorge zu treffen.

- Referentin: Frau **Imogen Saß**
Dipl. Sozialarbeiterin/ Palliative Care Fachkraft,
Leitung Ambulanter Hospizdienst Ulm e.V.
- Termin: Donnerstag, 16. Mai 2024
18:00 – 20:00 Uhr
- Wo? Weststadthaus Ulm, Moltkestraße 10, 89077 Ulm

Erbrecht, „Behindertentestament“

Der Vortrag von Herrn Wachter wirft die Frage auf brauche ich überhaupt ein Testament und welche Ziele verfolge ich damit. Er führt Sie außerdem in das Thema des sogenannten „Behindertentestaments“ ein.

- Referent: Herr **Martin Wachter**
Jurist und ehem. Notar
- Termin: Donnerstag, 20. Juni 2024
18:00 -20:00 Uhr
- Wo? Donau-Iller-Werkstätten Ulm-Jungingen im Verwaltungsgebäude,
Am Pfannenstiel 12 in 89081 Ulm-Jungingen

Aktuelle Themen aus dem Betreuungsrecht

Herr Rechtspfleger Ihle vom Betreuungsgericht Ulm referiert zu aktuellen Themen aus dem Betreuungsrecht.

- Referent: Herr **Daniel Ihle**
Rechtspfleger am Amtsgericht Ulm
- Termin: Dienstag, 16. Juli 2024
18:00 – 20:00 Uhr
- Wo? Donau-Iller-Werkstätten Ulm-Jungingen im Verwaltungsgebäude,
Am Pfannenstiel 12 in 89081 Ulm-Jungingen

Fortbildungen und Vorträge

Patientenverfügung – in leichter Sprache

Zukunftsplanung am Lebensende: Was ich will!

Schwerste Erkrankungen machen auch nicht vor Menschen mit Behinderung Halt.

Dafür kann eine Zukunftsplanung für das Lebensende sehr hilfreich sein.

In dieser Veranstaltung sollen Informationen und Möglichkeiten zu diesem Thema mit leichter Sprache vorgestellt werden.

Referentin: Frau **Imogen Saß**

Dipl. Sozialarbeiterin/ Palliative Care Fachkraft,
Leitung Ambulanter Hospizdienst Ulm e.V.

Termin: Donnerstag, 24. Oktober 2024
18:00 – 20:00 Uhr

Wo? Donau-Iller-Werkstätten Ulm-Jungingen im Verwaltungsgebäude,
Am Pfannenstiel 12 in 89081 Ulm-Jungingen

Die Termine finden Sie auch auf der Homepage: www.lebenshilfe-donau-iller.de,
im Programm des Fortbildungsinstituts „L³ Lernzeit“ der Lebenshilfe oder auf dem
Prospekt des Betreuungsvereins.

Wohnraum gesucht



Wir suchen Wohnungen für Einzelpersonen, Paare und Wohngemeinschaften.
Für unsere Klienten aus dem Ambulant Unterstützten Wohnen mieten wir Wohnraum im Stadtgebiet Ulm/ Neu-Ulm und in der Nähe unserer Werkstätten an.
Wir freuen uns über Ihre Kontaktaufnahme für ein unverbindliches Gespräch.

Wohnberatung

Söflinger Straße 248
89077 Ulm

Tel. 0731 880325 404

wohnberatung@lebenshilfe-donau-iller.de

Fortbildungen und Vorträge

Bitte melden Sie sich bis zwei Wochen vor dem Termin bei uns an:

Betreuungsverein der Lebenshilfe Donau-Iller e.V.

Söflinger Straße 248, 89077 Ulm

E-Mail: beratung-betreuungsverein@lhdi.de

Fax: 0731 880 325 189

Bei Rückfragen zu den Veranstaltungen können Sie sich gerne an uns wenden:

Melanie Geiger

Telefon: 0731 880 325 183



Barbara Ludwig

Telefon: 0731 880 325 186



Dennis Schmid

Telefon: 0731 880 325 181





Arbeits-Kreis Offene Hilfen

Der Arbeits-Kreis Offene Hilfen besteht aus 6 Mitgliedern aus den Donau-Iller-Werkstätten Senden, Neu-Ulm und Jungingen.

Sie treffen sich zusammen mit Tobias Tränkle, Paul Wittich und Michaela Weidenleiner. Sie beschäftigen sich mit Fragen und Themen rund um die Offenen Hilfen.

- Welche Wünsche und Anregungen haben unsere Teilnehmerinnen und Teilnehmer?
- Gibt es Ideen für das nächste Jahres-Programm?
- Wie lief das vergangene Freizeit-Jahr?
- Wie bekommen die Offenen Hilfen Geld?
- Wie steht es um die Selbst-Bestimmung und Mit-Bestimmung?

Gerne können Beschäftigte aus den Werkstätten auf die Mitglieder des Arbeits-Kreises zukommen.

Ansprech-Partnerinnen in den Donau-Iller-Werkstätten Neu-Ulm:

Lydia Peter, Sonderproduktion Telefon: 0731 92268 584
E-Mail: l.peter@lhdi.de

Juliana Winter, Verwaltung Telefon: 0731 92268 0

AnsprechpartnerInnen in den Donau-Iller Werkstätten Senden:

Julia Rittler, Verpackung Telefon: 07307 9460 455

Helga Viesel, Verpackung Telefon: 07307 9460 440

Peter Steinle, Verpackung Telefon: 07307 9460 440

Ansprech-Partner in den Donau-Iller-Werkstätten Jungingen:

Gottfried Thumm, Holz-Bereich Telefon: 0731 96640 471

Fortbildung für Mitarbeiterinnen und Mitarbeiter der Offenen Hilfen

Gewaltschutz in der Offenen Behindertenarbeit

Immer, wenn Menschen zusammenkommen, kann es zu aggressiven Verhaltensweisen kommen. Diese Situationen können wir auch in der Offenen Behindertenarbeit erleben.

Wir wollen verstehen, welche Ursachen es für Aggression und Gewalt geben kann.

Wir wollen Wege finden, wie wir uns als Betreuungspersonen schützen können und wie wir die Menschen, die mehr oder weniger von unserer Unterstützung abhängig sind, vor Gewalt schützen können. Abschließend schauen wir uns Methoden zur Deeskalation an.

Termin: Mittwoch, **24. April 2024**
19 Uhr bis 21 Uhr

Wo? im Haus des Bayerischen Roten Kreuzes, Pfaffenweg 42 in Neu-Ulm

Es handelt sich um eine Kooperations-Veranstaltung der Offenen Behinderten-Arbeit des Bayerischen Roten Kreuzes, der Offenen Behinderten-Arbeit des Dominikus-Ringeisen-Werkes und der Offenen Hilfen der Lebenshilfe Donau-Iller. Die Mitarbeitenden der Offenen Hilfen erhalten noch eine gesonderte Einladung.

Erfahrungsaustausch für Mitarbeitende im Familien-Entlastenden Dienst

Wir tauschen uns über unsere Arbeit und Erfahrungen im Familien-Entlastenden Dienst aus.

Termin: Donnerstag **18. Januar 2024**
18.30 Uhr bis 21.00 Uhr
Weitere Termine folgen.

Wo? In der Sportgaststätte Henry's in Ludwigsfeld

Alle Mitarbeitenden im Familien-Entlastenden Dienst erhalten eine gesonderte Einladung.



Ergänzende Unabhängige Teilhabe-Beratungs-Stelle

Die EUTB -Teilhabe-Beratungs-Stelle ist seit 2023 für den Alb-Donau-Kreis zuständig. Sie finden Sie in neuen Räumlichkeiten in der Erhard-Grözing-er-Straße 51 in 89134 Blaustein.

Frau Steffi Schulz-Knirlberger, Frau Hildegard Vaas und Frau Petra Subba sind die Mitarbeiterinnen der Beratungs-Stelle.

Die Beratungs-Stelle unterstützt:

- Menschen mit Behinderungen
- Menschen mit psychischer Erkrankung
- Menschen, die von Behinderung bedroht sind
- Angehörige und Personen aus dem nahen Umfeld von Menschen mit Behinderungen
- gesetzliche Betreuerinnen und Betreuer
- Interessierte, Institutionen, Vereine und Einrichtungen

Zu welchen Themen berät die Beratungs-Stelle?

- Selbst-Bestimmung und Teilhabe
- Kranken-, Renten-, oder Pflege-Versicherung
- Grund-Sicherung
- Eingliederungs-Hilfe
- Persönliches Budget
- Kinder-Geld und Steuer-Erleichterungen
- Behinderten-Ausweis und Nachteils-Ausgleiche
- Wohnen, Arbeit, Schule, Freizeit

Gefördert durch:



aufgrund eines Beschlusses
des Deutschen Bundestages

Die Beratung erfolgt:

- Kostenlos
- Vertraulich
- Nach Ihren Bedürfnissen
- Unabhängig von Trägern, die Leistungen bezahlen oder erbringen
- Ergänzend zur Beratung anderer Stellen
- Auch im Vorfeld der Beantragung von Leistungen

Terminvereinbarung und Beratung unter 0731 92268 222 oder
eutb-alb-donau@lhdi.de

Wohnberatung

Wir wollen, dass Menschen mit Behinderung selbst entscheiden können, wo und mit wem sie leben möchten – allein, mit dem Partner, mit Familienangehörigen oder in einer Wohngemeinschaft.

Wenn man seine Wohnsituation verändern möchte, stellt man sich viele Fragen.

Wie möchte ich leben? Mit wem und wo möchte ich wohnen?

Welche Hilfe brauche ich im Alltag?

Wie ist mit Geld und Kosten für die eigene Wohnung umzugehen?

Welche Unterstützungsbedarfe bestehen? Welche Wohnangebote gibt es?

Mit der Wohnberatungsstelle möchten wir Sie dabei unterstützen diese Fragen für sich zu beantworten, sowie Sie bei der Umsetzung so gut wie möglich begleiten.

Unsere Beratung ist:

- unabhängig
- vertraulich
- kostenlos

Beratungsinhalte:

- Erstkontaktstelle bei Fragen rund um das Thema Wohnen
- Anlaufstelle bezüglich eines Wohnveränderungswunsches
- Koordination der Wohnplatzvergabe
- Unterstützung bei der Wohnungssuche
- Beratung zu Finanzierungsmöglichkeiten von Wohn- und Betreuungsplätzen (z.B. Persönliches Budget)
- Vermittlung zu Fachdiensten und Behörden

Manuela Ostheimer

Wohnberatung

Söflinger Straße 248

89077 Ulm

Tel. 0731 880325 404

wohnberatung@lebenshilfe-donau-iller.de

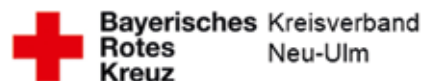


Unsere Partner im Landkreis Neu-Ulm

Bayerisches Rotes Kreuz Kreis-Verband Neu-Ulm

Offene Behinderten-Arbeit
Isabel Schibath und Sabrina Glöckle

Pfaffenweg 42
89231 Neu-Ulm
0731 97441 53
oba@kvneu-ulm.brk.de
www.brk-nu.de



Dominikus Ringeisen-Werk

Offene Behinderten-Arbeit Landkreis Neu-Ulm
Friederike Müller und Sandra Schaich

Gustav Stresemann Straße 1 A
89257 Illertissen
07303 9034055
oba-neu-ulm@dominikus-ringeisen-werk.de



Runder Tisch Behinderten-Arbeit im Landkreis Neu-Ulm

Ziel des Arbeits-Kreises ist die Vernetzung und der Austausch von Fachkräften.
Die Treffen des Arbeits-Kreises finden zweimal jährlich statt.
Es gibt einen Vortrag zu aktuellen Themen und im Anschluss eine Gesprächs-Runde.
Bitte melden Sie sich, wenn Sie teilnehmen möchten.

Veranstalter: Offene Behinderten-Arbeit - BRK Neu-Ulm
Offene Hilfen - Lebenshilfe Donau-Iller
Offene Behinderten-Arbeit - Dominikus-Ringeisen-Werk

Termine: Dienstag, 12. März 2024
Dienstag, 08. Oktober 2024
jeweils 13 Uhr bis 15 Uhr

Ort: BRK Haus, Pfaffenweg 42, Neu-Ulm
Schulungs-Raum Erdgeschoss

Außensprechtage des Bezirk Schwaben

Frau Baumgartl von der Sozial-Verwaltung des Bezirk Schwaben berät und informiert über Fragen rund um die Sozial-Hilfe und Eingliederungs-Hilfe.

Ort: Jobcenter, Albrecht-Berblinger-Straße 6
in Neu-Ulm, 3. Stock.

Das Angebot findet in der Regel jeden ersten Dienstag im Monat, von 10 Uhr bis 12 Uhr statt.

Termine 2024: 16.01. / 06.02. / 12.03. / 09.04. / 04.06. /
13.08. / 10.09. / 08.10. / 12.11. / 10.12.2024

Termin-Vereinbarung unter Telefon: 0821 3101 216
Mail: buergerberatung@bezirk-schwaben.de

Sie können Fragen auch direkt per Mail an Frau Baumgartl stellen.
Mail: eva.baumgartl@bezirk-schwaben.de



Außensprechtage des Zentrum Bayern Familie und Soziales

Das ZBFS berät und informiert im Bürgerbüro, Petrusplatz 15 in Neu-Ulm über Elterngeld, Erziehungsgeld, Schwerbehindertenrecht, Blindengeld, Opferentschädigung, Soldatenversorgung und Kriegsopferversorgung.

Termine: in der Regel jeden 2. Donnerstag im Monat
von 10 Uhr bis 15 Uhr

Weitere Informationen erhalten Sie im Bürgerbüro:
Telefon: 0731 7050 7340





Wir fördern und betreuen Menschen mit Behinderungen und psychischen Erkrankungen. Gerne bieten wir Ihnen die Möglichkeit zum günstigen Einkauf und guter Beratung in:



Gärtnerei St. Moritz

Öffnungszeiten im Sommer

Mo-Fr 9:00 bis 12:00 Uhr und 14:00 bis 18:00 Uhr

Sa 9:00 bis 12:00 Uhr

Öffnungszeiten im Winter

Mo-Fr 9:00 bis 12:00 Uhr und 14:00 bis 16:00 Uhr



CAP-Markt Neu-Ulm

Lebensmittelmarkt, Krankenhausstraße 1, 89231 Neu-Ulm

Mo-Sa 8:00 bis 19:00 Uhr

CAP-Markt Ludwigsfeld

Lebensmittelmarkt, Reichenberger Straße 9, 89231 Neu-Ulm

Mo-Sa 8:00 bis 19:00 Uhr

Die Märkte mit dem besonderem Charme. Menschen mit und ohne Behinderung arbeiten hier Seite an Seite. In unserem guten und günstigen Warenangebot finden Sie mehr als 9000 Artikel des täglichen Bedarfs.

Träger: Lebenshilfe Donau-Iller

www.lebenshilfe-donau-iller.de

Freizeiten 2024

Nach-Name, Vor-Name: Straße: Haus-Nummer: Post-Leit-Zahl: Wohn-Ort: Telefon-Nummer: E-Mail: Geburts-Datum: Pflege-Kasse: Pflege-Grad:

keiner

 1 2 3 4 5**Abrechnung der Betreuungskosten:**über Verhinderungs-Pflege:

Ja

Nein

über Entlastungs-Betrag:

Ja

Nein

Ich stimme den vollständigen und rechts-konformen Hinweisen zum Daten-Schutz zu.

Siehe Hinweise auf **Seite 10/11**.

Datum

Unterschrift des Teilnehmers oder gesetzlichen Betreuers

Während der Freizeit werden öfters Fotos gemacht. Ich bin damit einverstanden, dass Fotos von mir für die Öffentlichkeits-Arbeit der Lebenshilfe Donau-Iller genutzt werden dürfen. Zum Beispiel für Informations-Hefte, Internet, Soziale Medien, Zeitung oder ähnliches.

Ja

Nein

Datum

Unterschrift des Teilnehmers oder gesetzlichen Betreuers

Bitte kreuzen Sie auf der Rückseite Ihr gewünschtes Angebot an.

Bei Freizeiten unbedingt mit zwei Ersatz-Terminen!

Bei zu vielen Anmeldungen in der gewünschten Freizeit müssen wir eine Auswahl treffen.

Bitte schicken Sie dieses Formular:

- per Post an die Lebenshilfe Donau-Iller, Offene Hilfen, Söflinger Straße 248, 89077 Ulm oder
- per Fax an die Lebenshilfe Donau-Iller, Offene Hilfen, Fax-Nr. 0731 880 325 189
- als Mail-Anhang an: offene-hilfen@lhdi.de oder
- über die Hauspost der Lebenshilfe-Einrichtungen an die Offenen Hilfen.

Freizeiten 2024

Angebot für: **Nach-Name, Vor-Name:**

		1. Wahl	1. Ersatz-Termin	2. Ersatz-Termin
Städtefahrt Venedig	18.04. - 22.04.2024	<input type="checkbox"/>	<input type="checkbox"/>	<input type="checkbox"/>
Wartaweil 1	29.04. - 04.05.2024	<input type="checkbox"/>	<input type="checkbox"/>	<input type="checkbox"/>
Rovinj/ Kroatien	17.05. - 26.05.2024	<input type="checkbox"/>	<input type="checkbox"/>	<input type="checkbox"/>
Flusskreuzfahrt auf der Donau	24.05. - 29.05.2024	<input type="checkbox"/>	<input type="checkbox"/>	<input type="checkbox"/>
Ebnit/ Österreich	29.05. - 03.06.2024	<input type="checkbox"/>	<input type="checkbox"/>	<input type="checkbox"/>
Proveis/ Südtirol	10.06. - 17.06.2024	<input type="checkbox"/>	<input type="checkbox"/>	<input type="checkbox"/>
Wertach	15.06. - 21.06.2024	<input type="checkbox"/>	<input type="checkbox"/>	<input type="checkbox"/>
Wartaweil 2	19.06. - 23.06.2024	<input type="checkbox"/>	<input type="checkbox"/>	<input type="checkbox"/>
Tinjan/ Kroatien	22.06. - 29.06.2024	<input type="checkbox"/>	<input type="checkbox"/>	<input type="checkbox"/>
Streudorf	06.07. - 13.07.2024	<input type="checkbox"/>	<input type="checkbox"/>	<input type="checkbox"/>
Altötting 1	13.07. - 20.07.2024	<input type="checkbox"/>	<input type="checkbox"/>	<input type="checkbox"/>
Nördlingen	03.08. - 09.08.2024	<input type="checkbox"/>	<input type="checkbox"/>	<input type="checkbox"/>
Altötting 2	03.08. - 10.08.2024	<input type="checkbox"/>	<input type="checkbox"/>	<input type="checkbox"/>
Chieming 1	03.08. - 10.08.2024	<input type="checkbox"/>	<input type="checkbox"/>	<input type="checkbox"/>
Bibione 1	03.08. - 10.08.2024	<input type="checkbox"/>	<input type="checkbox"/>	<input type="checkbox"/>
Bibione 2	03.08. - 16.08.2024	<input type="checkbox"/>	<input type="checkbox"/>	<input type="checkbox"/>
Braunlage	03.08. - 12.08.2024	<input type="checkbox"/>	<input type="checkbox"/>	<input type="checkbox"/>
Mühlingen	04.08. - 10.08.2024	<input type="checkbox"/>	<input type="checkbox"/>	<input type="checkbox"/>
Jugendfreizeit Erbstetten	10.08. - 15.08.2024	<input type="checkbox"/>	<input type="checkbox"/>	<input type="checkbox"/>
Chieming 2	10.08. - 17.08.2024	<input type="checkbox"/>	<input type="checkbox"/>	<input type="checkbox"/>
Wendtorf/ Ostsee	10.08. - 17.08.2024	<input type="checkbox"/>	<input type="checkbox"/>	<input type="checkbox"/>
Wartaweil 3	10.08. - 17.08.2024	<input type="checkbox"/>	<input type="checkbox"/>	<input type="checkbox"/>
Rückholz	12.08. - 19.08.2024	<input type="checkbox"/>	<input type="checkbox"/>	<input type="checkbox"/>
Kreta	28.08. - 06.09.2024	<input type="checkbox"/>	<input type="checkbox"/>	<input type="checkbox"/>
Städtefahrt Bochum mit Musical	02.09. - 06.09.2024	<input type="checkbox"/>	<input type="checkbox"/>	<input type="checkbox"/>
Wochenende mit Musical in Füssen	02.02. - 04.02.2024	<input type="checkbox"/>	<input type="checkbox"/>	<input type="checkbox"/>
Wellness-Wochenende Nördlingen	09.02. - 11.02.2024	<input type="checkbox"/>	<input type="checkbox"/>	<input type="checkbox"/>
Immer wieder Sonntags im Europapark Rust	im Juni 2024	<input type="checkbox"/>	<input type="checkbox"/>	<input type="checkbox"/>
Wochenende Europapark Rust	20.09. - 22.09.2024	<input type="checkbox"/>	<input type="checkbox"/>	<input type="checkbox"/>
Wander-Wochenende im Allgäu	27.09. - 30.09.2024	<input type="checkbox"/>	<input type="checkbox"/>	<input type="checkbox"/>
Kreativ-Wochenende in Nördlingen	27.09. - 29.09.2024	<input type="checkbox"/>	<input type="checkbox"/>	<input type="checkbox"/>
Advents-Wochenende Bad Hindelang	29.11. - 01.12.2024	<input type="checkbox"/>	<input type="checkbox"/>	<input type="checkbox"/>
Weihnachts-Wochenende Stuttgart	29.11. - 01.12.2024	<input type="checkbox"/>	<input type="checkbox"/>	<input type="checkbox"/>
Silvester-Freizeit Altötting	29.12.2024 - 01.01.2025	<input type="checkbox"/>	<input type="checkbox"/>	<input type="checkbox"/>

Freizeit- und Bildungs-Angebote 2024

Nach-Name, Vor-Name: Straße: Haus-Nummer: Post-Leit-Zahl: Wohn-Ort: Telefon-Nummer: E-Mail: Geburts-Datum: Pflege-Kasse: Pflege-Grad:

keiner

 1 2 3 4 5**Abrechnung der Betreuungskosten:**über Verhinderungs-Pflege:

Ja

Nein

über Entlastungs-Betrag:

Ja

Nein

Ich stimme den vollständigen und rechts-konformen Hinweisen zum Daten-Schutz zu.

Siehe Hinweise auf **Seite 10/11**.

Datum

Unterschrift des Teilnehmers oder gesetzlichen Betreuers

Während der Freizeit werden öfters Fotos gemacht. Ich bin damit einverstanden, dass Fotos von mir für die Öffentlichkeits-Arbeit der Lebenshilfe Donau-Iller genutzt werden dürfen. Zum Beispiel für Informations-Hefte, Internet, Soziale Medien, Zeitung oder ähnliches.

Ja

Nein

Datum

Unterschrift des Teilnehmers oder gesetzlichen Betreuers

Bitte kreuzen Sie auf der Rückseite Ihr gewünschtes Angebot an.

Bei zu vielen Anmeldungen in der gewünschten Freizeit müssen wir eine Auswahl treffen.

Bitte schicken Sie dieses Formular:

- per Post an die Lebenshilfe Donau-Iller, Offene Hilfen, Söflinger Straße 248, 89077 Ulm oder
- per Fax an die Lebenshilfe Donau-Iller, Offene Hilfen, Fax-Nr. 0731 880 325 189
- als Mail-Anhang an: offene-hilfen@lhdi.de oder
- über die Hauspost der Lebenshilfe-Einrichtungen an die Offenen Hilfen.

Freizeit- und Bildungs-Angebote 2024

Angebot für: **Nach-Name, Vor-Name:**

Offener Treff in Neu-Ulm	<input type="checkbox"/>	Ich habe Interesse!
Wanderung mit Alpakas	<input type="checkbox"/>	24. Februar 2024
Cavalluna in Stuttgart	<input type="checkbox"/>	03. März 2024
Südtiroler Heimatsterne	<input type="checkbox"/>	15. März 2024
Führung durch den Tiergarten Ulm	<input type="checkbox"/>	15. März 2024
Stadtführung durch Ulm	<input type="checkbox"/>	19. März 2024
Basketball-Spiel in der Ratiopharm-Arena	<input type="checkbox"/>	März/ April 2024
Fußballspiel VfB Stuttgart	<input type="checkbox"/>	März/ April 2024
Frühlingserwachen Ludwigsburg	<input type="checkbox"/>	13. April 2024
Ausflug in den Zoo Augsburg	<input type="checkbox"/>	14. April 2024
Shopping-Tag in Augsburg	<input type="checkbox"/>	20. April 2024
Inklusiver Selbstbehauptungs-Kurs	<input type="checkbox"/>	27. April 2024
Partynacht im Rockside	<input type="checkbox"/>	April 2024
Meisterhafte Wildkräuter	<input type="checkbox"/>	April/ Mai 2024
Motorboot auf dem Bodensee	<input type="checkbox"/>	05. Mai 2024
Ausflug ins Allgäu	<input type="checkbox"/>	25. Mai 2024
Golf-Schnupper-Kurs	<input type="checkbox"/>	Mai 2024
Roxy Disco	<input type="checkbox"/>	31. Mai 2024
Affenberg Salem	<input type="checkbox"/>	08. Juni 2024
Varieté im Ulmer Zelt	<input type="checkbox"/>	29. Juni 2024
Musical Night im Naturtheater Heidenheim	<input type="checkbox"/>	16. Juli 2024
Winnetou - Festspiele Burgrieden	<input type="checkbox"/>	19. Juli 2024
Ausflug in den Skyline-Park	<input type="checkbox"/>	27. Juli 2024
Ausflug an den Bodensee	<input type="checkbox"/>	28. Juli 2024
Theaterstück auf der Schwabenbühne	<input type="checkbox"/>	Juli 2024
Abenteuer-Golf in Westerheim	<input type="checkbox"/>	02. August 2024
Wellness-Tag in Erbach	<input type="checkbox"/>	24. August 2024
Blühendes Barock Ludwigsburg	<input type="checkbox"/>	14. September 2024
Roxy Disco	<input type="checkbox"/>	27. September 2024
Erlebnis Bauernhof	<input type="checkbox"/>	Ende September 2024
Nena in der Ratiopharm-Arena	<input type="checkbox"/>	06. Oktober 2024
Herbst-Wanderung auf der Alb	<input type="checkbox"/>	10. Oktober 2024
Männer-Tag im Schreber-Garten	<input type="checkbox"/>	11. Oktober 2024
Ausflug in die Welt von Steiff	<input type="checkbox"/>	25. Oktober 2024
Entspannung im Jordanbad	<input type="checkbox"/>	16. November 2024
Mamma Mia! in München	<input type="checkbox"/>	November 2024
Winterleuchten Bad-Waldsee	<input type="checkbox"/>	November/ Dezember 2024
Weihnachtsmarkt Ulm	<input type="checkbox"/>	06. Dezember 2024
Weihnachts-Märchen im Theater Ulm	<input type="checkbox"/>	Dezember 2024

Eigene Wünsche, Ideen, Vorschläge:

Bilder **Jahresrückblick 2023**

Auf der Circus Krone Farm



Führung bei den Stadtwerken Ulm



Golf-Schnupperkurs



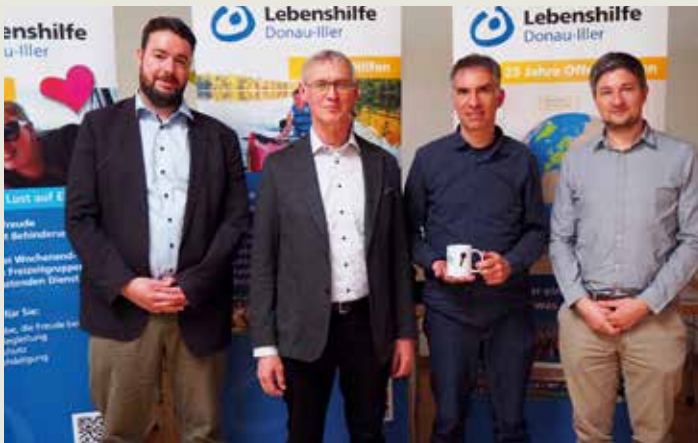
Herbst Disco mit DJKarsten



Im Europapark Rust



Im Stadion beim VfB Stuttgart



Tassenübergabe beim Abschied von Johann Reutlinger



Verabschiedung von Johann Reutlinger



Wir schaffen das! - hinauf zum Kloster Andechs



In der Genuss-Manufaktur bei Leutkirch



Männertag im Schrebergarten

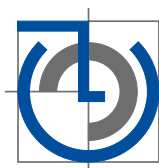


© Sunrise Medical

Wir bewegen Menschen.

Gerne sind wir für Sie da.

**Sanitätshaus, Orthopädietechnik,
Orthopädieschuhtechnik, Medizintechnik,
Rehatechnik, Homecare, Häussler junior**



Häussler

Ihr Sanitätshaus

Ulm Jägerstraße 6, Sedelhofgasse 5, Oberer Eselsberg 45
Ehingen Hauptstr. 34, Spitalstr. 29, **Blaubeuren** Ulmer Str. 26
Biberach Marie-Curie-Straße 6, **Laupheim** Marktplatz 12/1
Telefon 0731 14002-0 www.haeussler-ulm.de



Sie haben Fragen? Sie möchten sich ehrenamtlich engagieren?
Sie möchten uns mit einer Spende unterstützen?

Sie erreichen uns unter **0731 880 325 – 191**.
Wir haben eine neue Homepage! www.lhdi.de

Besuchen Sie uns gerne auf:
facebook.com/LebenshilfeDonauiller oder
instagram.com/lebenshilfe_donau_iller

